



חיזוק תחושת הביטחון של נשים בתחבורה הציבורית

מנתונים לפעולה – שינוי חוויית הנסיעה



הבעיה

תחושת חוסר ביטחון נובעת ממגוון סיבות וביניהן:

זמני המתנה ארוכים



התנהגות נהגים



תחנות לא מוארות / מוזנחות



אירועים במרחב הציבורי



חוסר מידע



→ התוצאה: הימנעות משימוש וצמצום ניידות

למה זה חשוב



פגיעה בניידות נשים



פגיעה בתעסוקה
והשכלה



פערים מגדריים
ומרחביים



חסם לתחבורה
מקיימת



תנאי לשימוש = תחושת ביטחון

מטרות הפרויקט

מוקד פניות - תחושת ביטחון בתחבורה הציבורית

מטרתנו היא לבחון דרכים אפקטיביות לשיפור תחושת הביטחון בתחבורה הציבורית. נשמח אם תשתפי אותנו בחוויה שבה חשת חוסר ביטחון בתחבורה הציבורית. הפייה שלך חשובה לנו, והיא עוזרת לנו לפעול מול הגורמים האחראים כדי לשפר את המצב בשטח.

תחושת ביטחון בתחבורה הציבורית

נשמח לפירוש לגבי אירוע מסוים שבו חשת חוסר ביטחון בתחבורה הציבורית. מטרתנו היא להעביר המידע הקונקרטי לרשויות כדי שיטפלו בנושאים שעלו.

1. סוג האירוע



- אירוע אלים / הטרה
- חשש בטיחות (מנפילה וכו')
- תקלה בתשתיות (שלט מנופץ, הסכנה עכו')
- התנהגות איש צוות / נהג
- לבלוך / נראות
- חסר מידע על מועדי הגעה של אמצעי תחבורה
- חוסר ביטחון כללי

2. מיקום האירוע



חיזוק תחושת הביטחון של נשים בתחבורה הציבורית

1

העלאת מודעות ציבורית לצורך בשיפור תחושת הביטחון בתח"צ, ומתן גב למשתמשות

2

יצירת בסיס נתונים מבוסס משתמשות- על ידי הפצת סקר

3

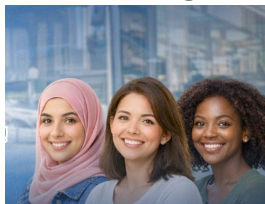
קידום פתרונות יישומיים לרשויות

4

איך אנו עובדים



מוקד פניות מהשטח וקמפיין עלאת מודעות
באמצעות מתנדבות, ועבודה ברשתות
חברתיות



שיתוף פעולה עם הרשויות המקומיות
(תחבורה היום ומחר, הפורום הכלכלי הערבי ו
סקר משתמשות (WIM



שילוב נתונים איכותניים וכמותיים והגדרת
יעדים לטיפול ב11 רשויות מקומיות, וארגוני
חברה אזרחית שונים.

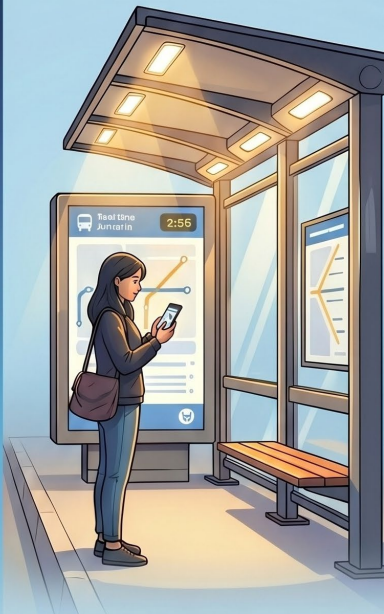


מחקר מלווה - ניתוח חוויית משתמש בשיתוף
פעולה עם מכון כנרת למחקר תחבורה



ממצאים מרכזיים

הדרך לשינוי: פתרונות תשתיתיים



תאורה כמרכיב חיוני

שיפור התאורה בתחנות הוא פתרון מרכזי להפחתת תחושת הפגיעות והגברת הביטחון.



שיפור תפעולי ומרחבי

יצירת מרחב נראה, נגיש ומתוחזק לאורך כל שרשרת הנסיעה.



ירידה חדה בתחושת הביטחון בלילה



תחנות = נקודת תורפה מרכזית



חוסר מידע מייצר חוסר שליטה

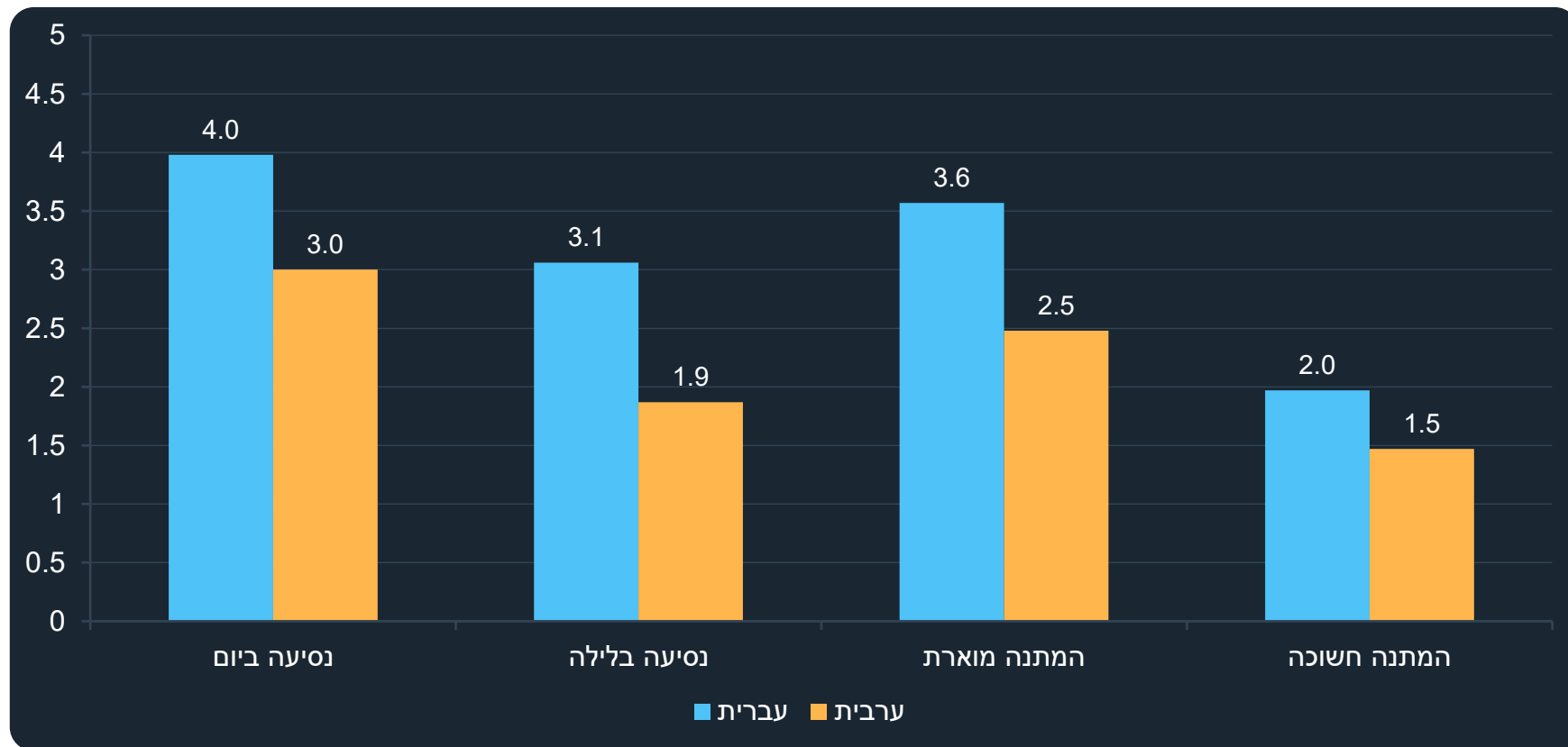


בעיות יומיומיות משפיעות יותר מהטרדות



תחושת ביטחון היא מצטברת

תחושת ביטחון כללית פוערים בין משיבות לסקר בעברית ובערבית



תובנה מרכזית לגבי תחנות האוטובוס



שירות

תחזוקה ניקיון התחנה והאוטובוס –
מחזק תחושת של אזור ללא אלימות



סביבה

סככות המתנה עם חזיתות
שקופות ותאורה מחזק תחושת
שליטה במרחב



מידע

מידע מדויק מפחית חרדה וחוסר ודאות
שילוט ברור- מחזק יכולת מהירה של
מידע לאן צריך לפנות במקרה- התמצאות
של הטרדה



נוכחות

מיקום תחנות באזור הומה

✓ כולם יחד יוצרים תחושת ביטחון