



הגעה ירוקה לעבודה

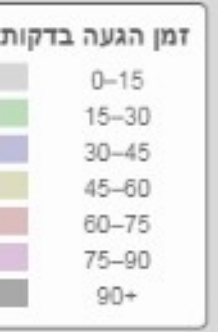
יתם אביזוהר

60

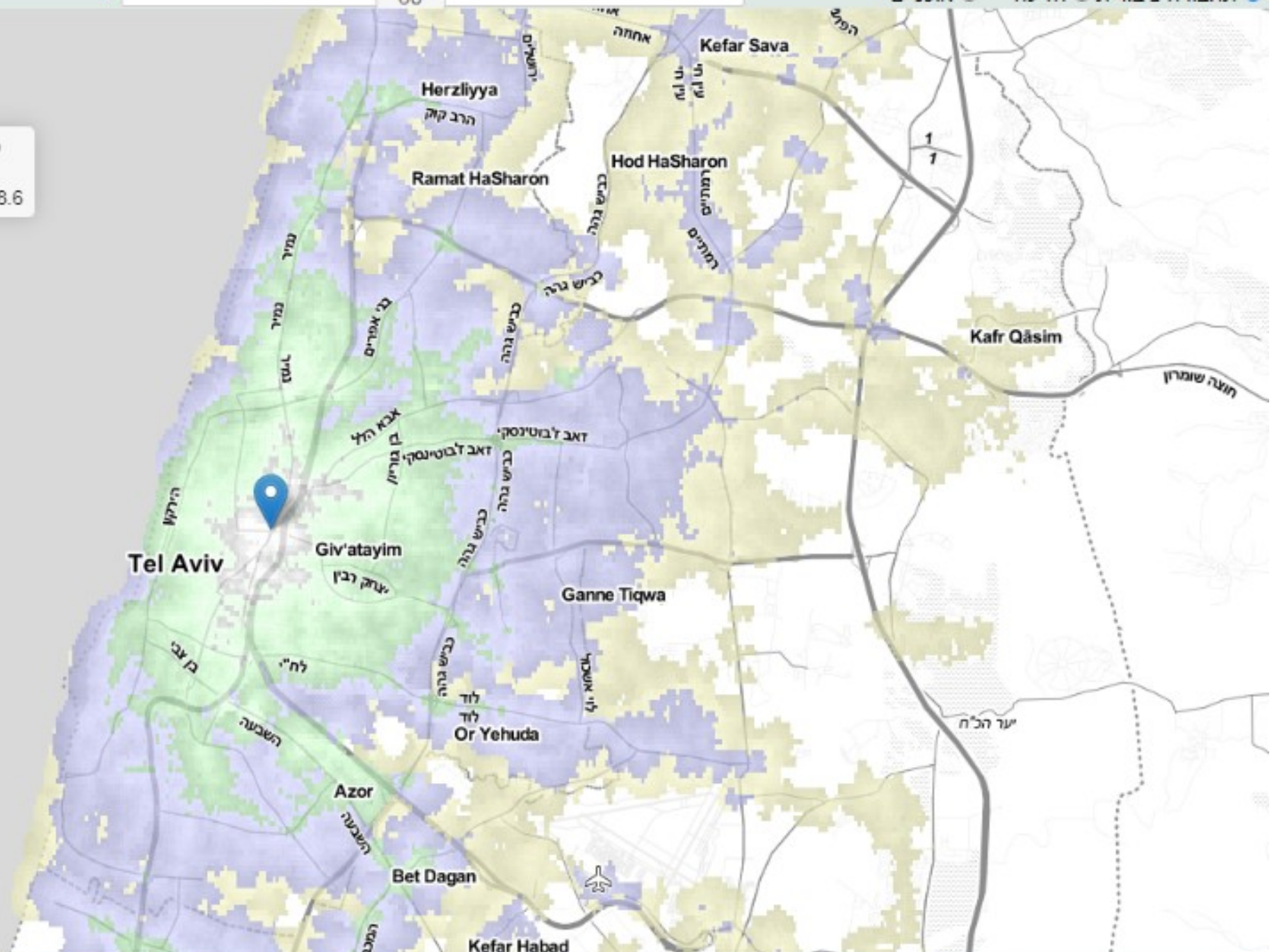
תחבורה ציבורית הליכה אופניים

+
-

SqKm Area for up to
15, 30, 45, 60 min
5.4, 74.2, 272.9, 628.6



km 3
mi 2



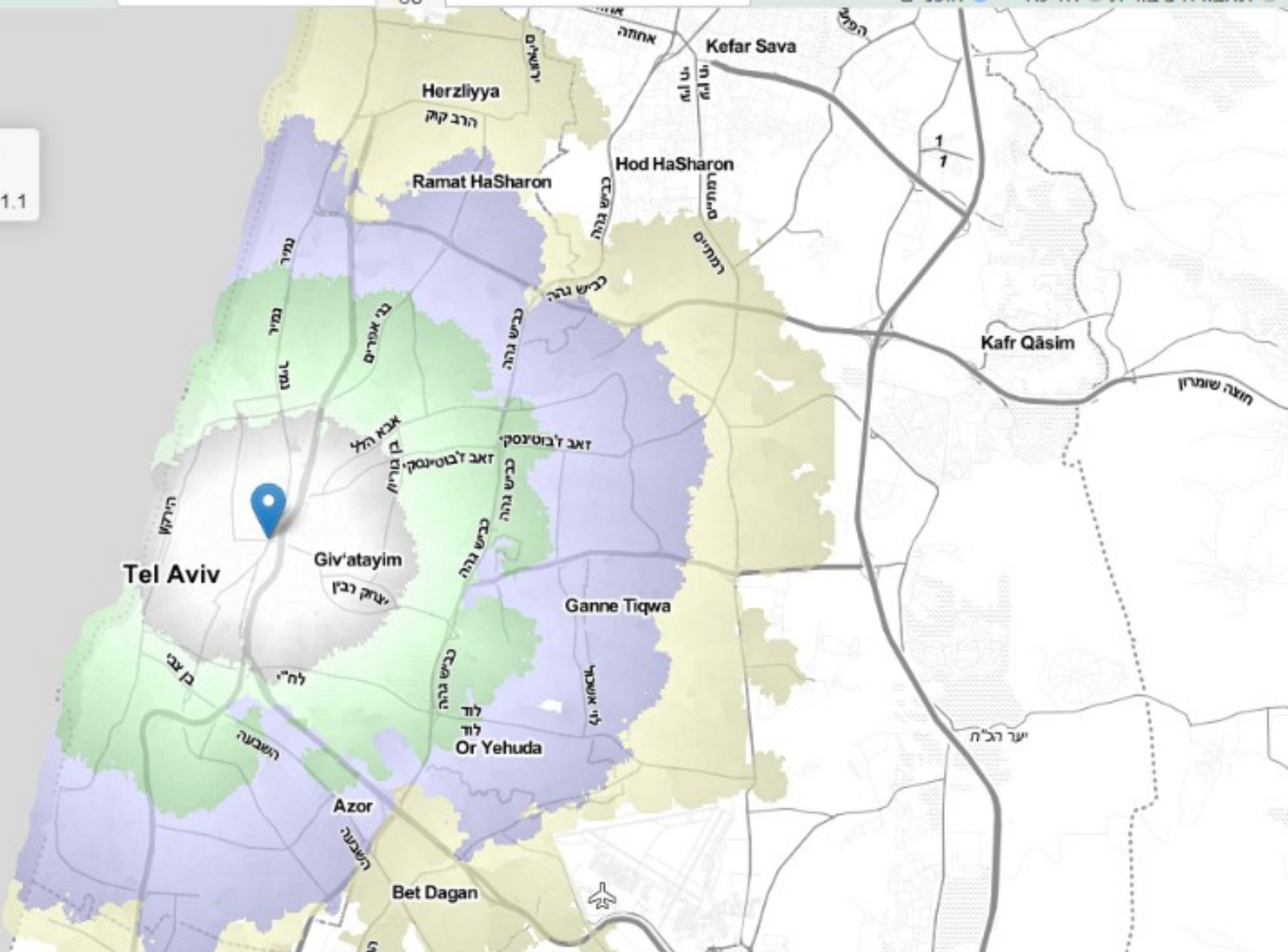
60



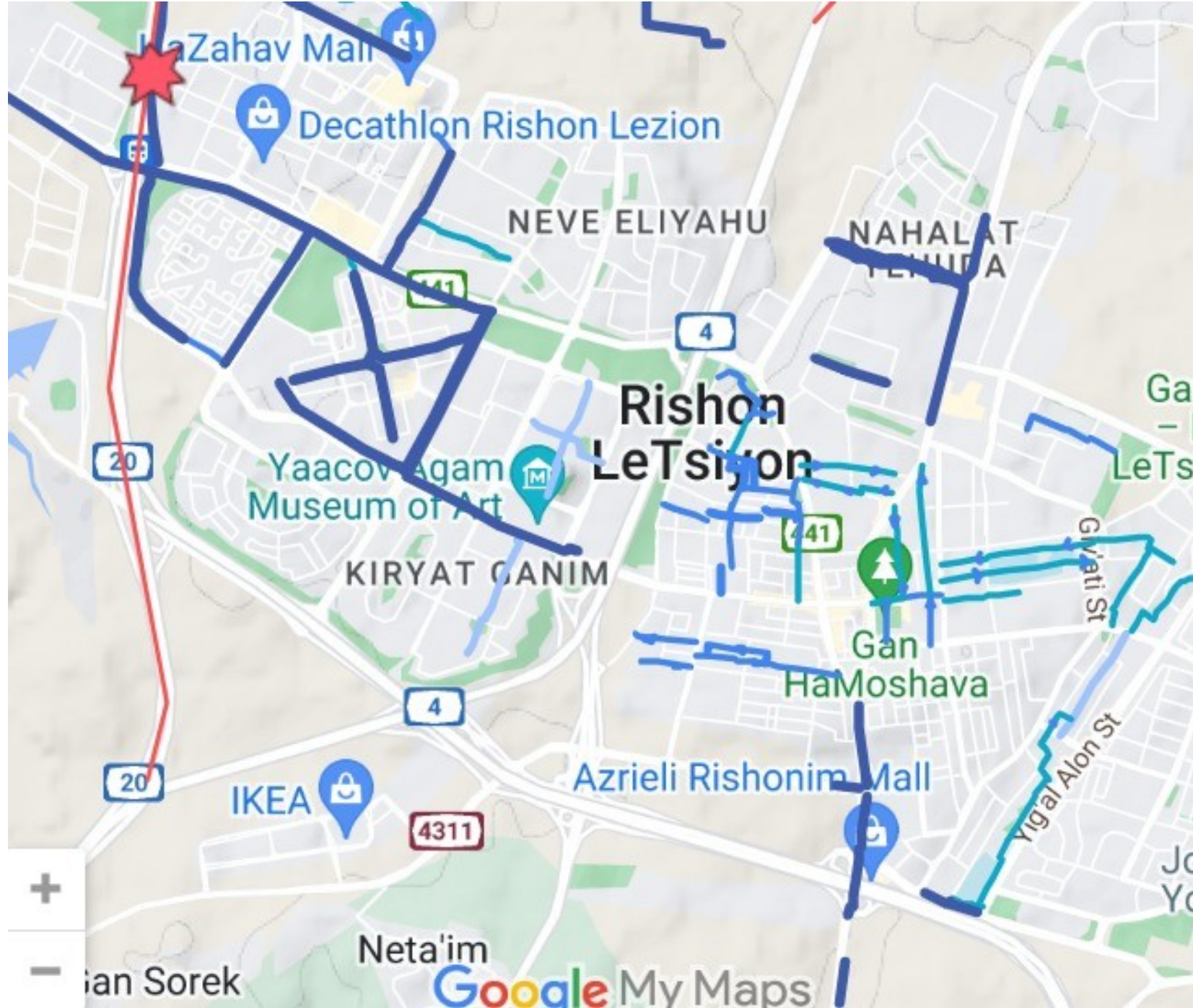
SqKm Area for up to
15, 30, 45, 60 min
29.6, 92.8, 184.2, 291.1

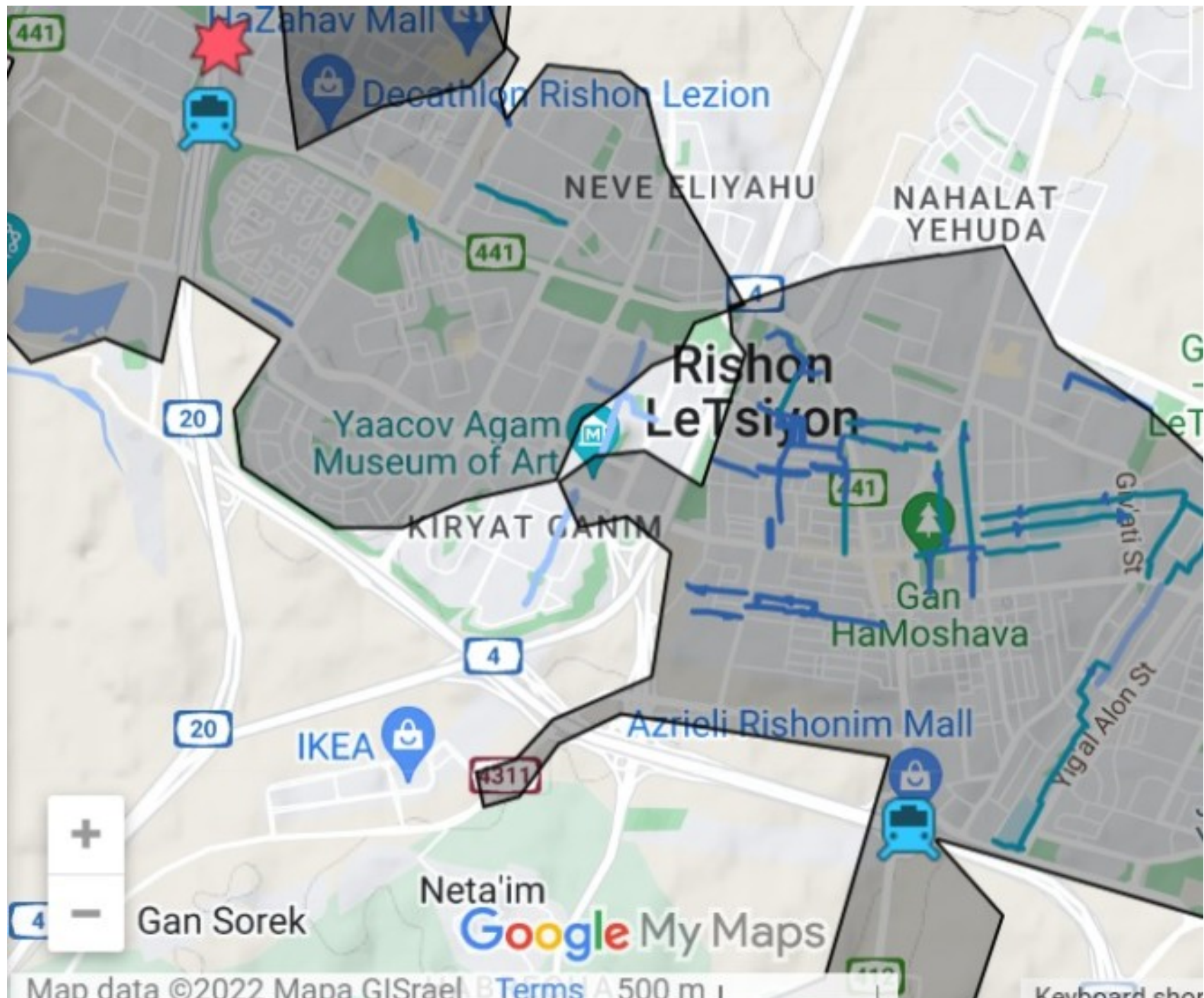
זמן הגעה בדקות

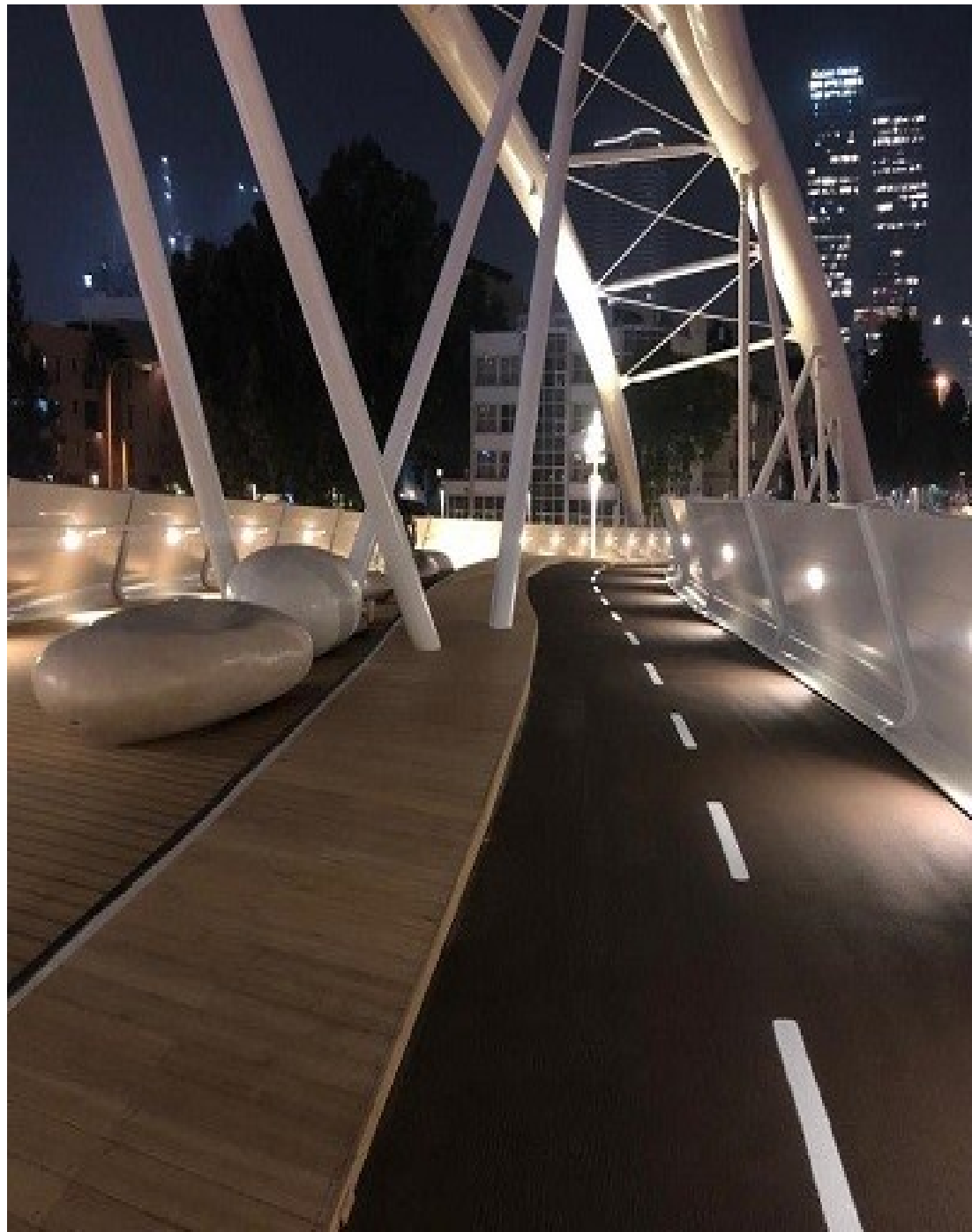
0-15
15-30
30-45
45-60
60-75
75-90
90+



km 3

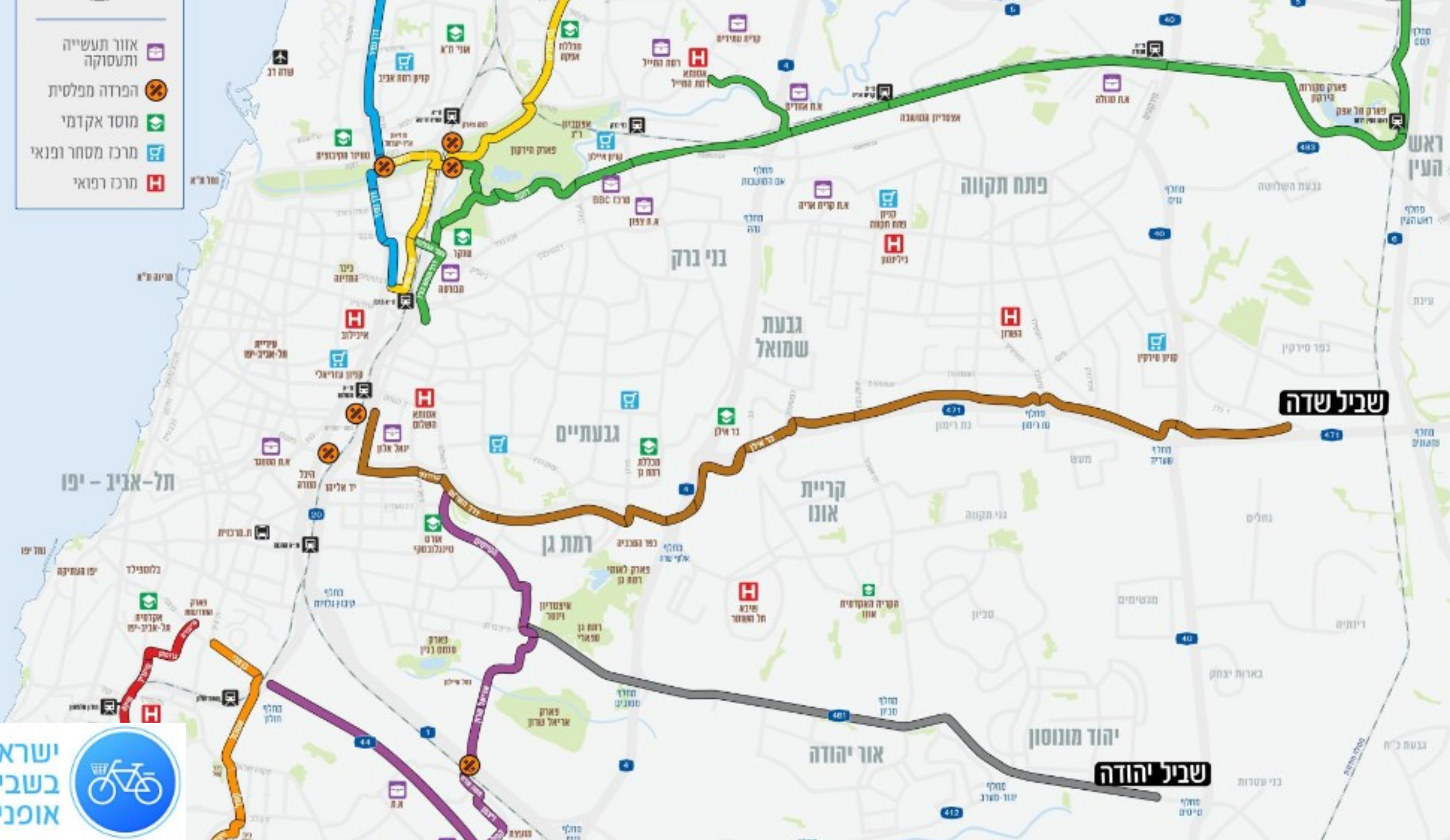






התוכנית מיושמת בשיתוף עם משרד התחבורה והרכבות, משרד הפנים ומשרד הביטחון וההגנה.

- אזור תעשייה ותעסוקה
- הפרדה מפלסית
- מוסד אקדמי
- מרכז מסחר ופנאי
- מרכז רפואי



שביל שדה

שביל יהודה

ישראל בשביל אופניים



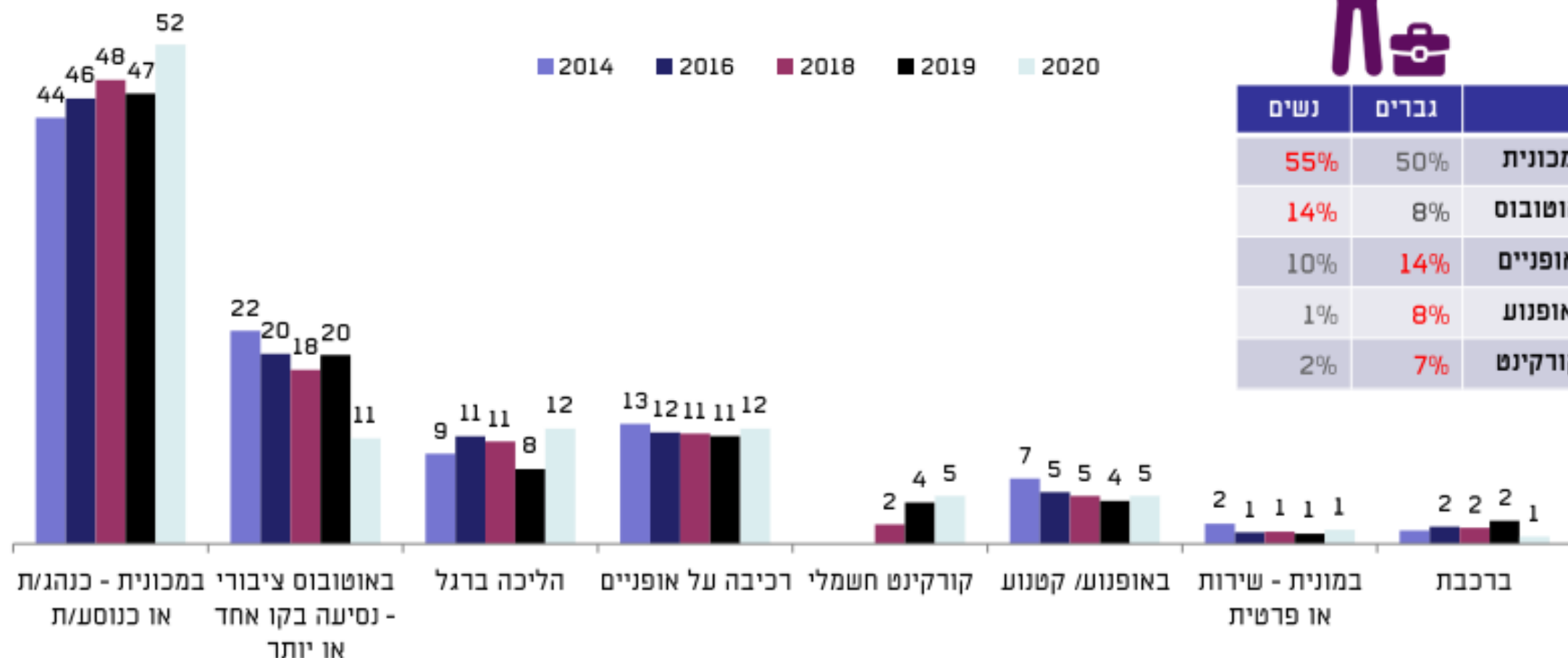
2 מיליארד ₪ לחומש הקרוב

600 ק"מ תשתיות

מסמכי הנחיות מעודכנים - כולל התייחסות לממשק עם תח"צ
וצמתים

צוותי מעטפת: בטיחות ובטחון, רגולציה לכלים חשמליים, יוממות
וחינוך והסברה

אמצעי ההגעה העיקרי למקום העיסוק לאורך זמן (אחוזים)



נשים	גברים	
55%	50%	מכונית
14%	8%	אוטובוס
10%	14%	אופניים
1%	8%	אופנוע
2%	7%	קורקינט

[N=1,257]

מבין האמצעים שציינת, מהו אמצעי התחבורה העיקרי באמצעותו אתה עושה את מרבית הדרך לעבודה/לימודים/לצבא?

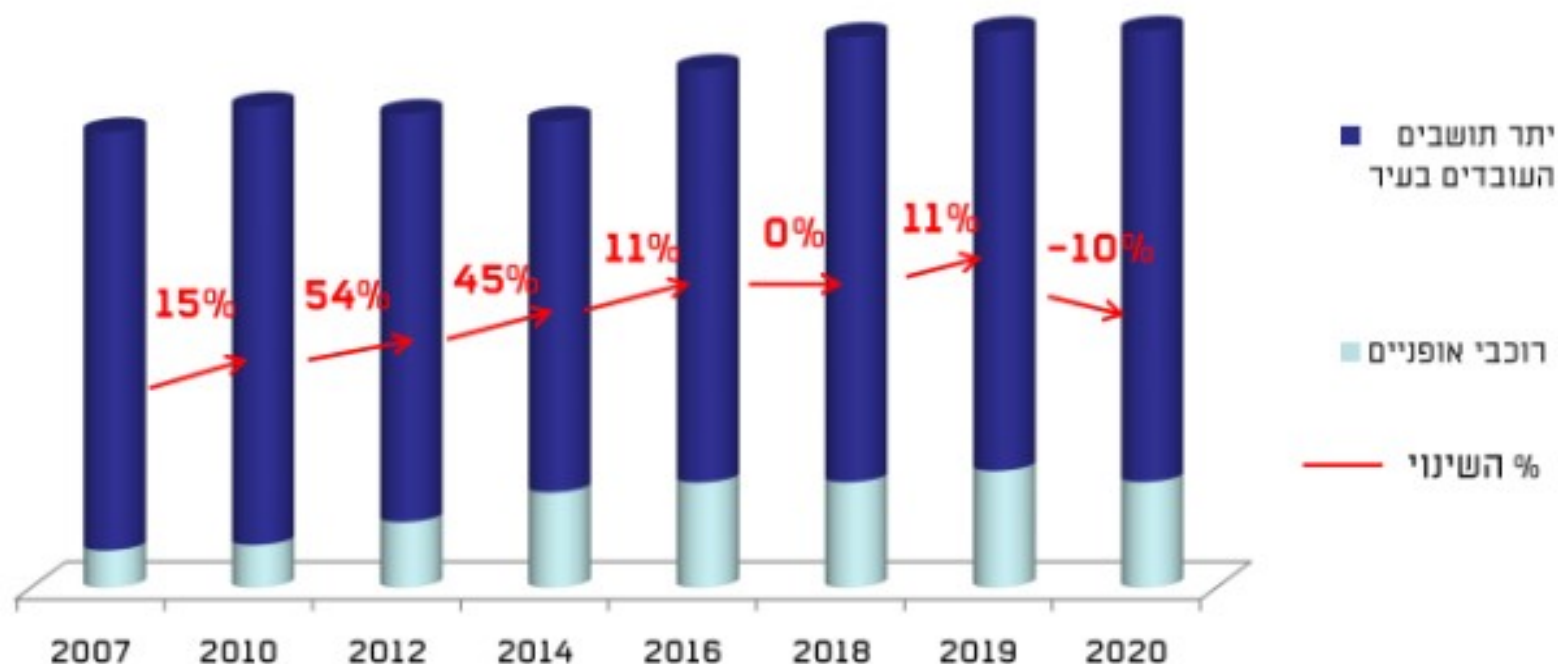


העובדים בעיר

כמות רוכבי האופניים למקום העיסוק* לאורך שנים

136,000	143,600	141,400	139,900	154,900	164,300	166,100	**166,300	סה"כ תושבים העובדים בעיר
---------	---------	---------	---------	---------	---------	---------	-----------	--------------------------------

אומנם ישנה ירידה בכמות תושבי העיר אשר רוכבים על האופניים כאמצעי עיקרי למקום העיסוק, אך ישנה עלייה של אלו היוממים על קורקינט כאמצעי עיקרי, לכן בפועל הרכיבה על קורקינט ואופניים כאמצעי עיקריים נותרה ללא שינוי בהשוואה לשנת 2019, כתוצאה מגדילה של רכיבה על קורקינטים על חשבון האופניים.





HELI
● 9702 8120 ●

חדר מדרגות
1









תרומה למאבק במשבר האקלים

צמצום טביעת הרגל האקולוגית

תרומה לבריאות העובדים

מענה לצורך שמגיע מהעובדים

מחויבות לשמירה על איכות החיים והסביבה







תודה על ההקשבה

yotam@bike.org.il 054-4792153 יותם אביזוהר