



ניהול תחבורה אזורי

כמנוף לשיקום והתחדשות הנגב המערבי

אופקים | אשכול | בני שמעון | חוף אשקלון | לקיה | מרחבים | נתיבות | רהט | שדות נגב | שדרות | שער הנגב

עוטף עזה, הנגב המערבי
ומדינת ישראל ספגו מכה
נוראה שאת גודלה והשלכותיה
אנו רק מתחילים להבין.



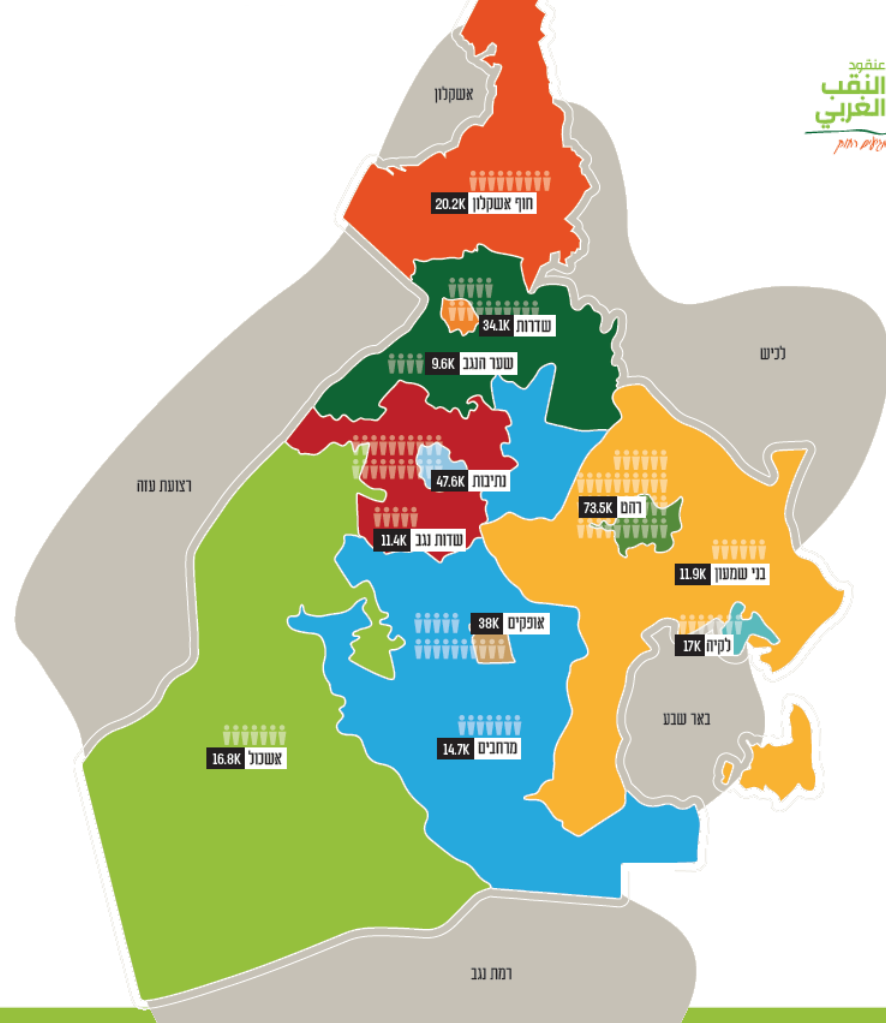


הרסו לנו. נבנה טוב יותר.

בנייתו המחודשת של הנגב המערבי
הוא יעד לאומי בעל חשיבות מכרעת
בזירה הבינלאומית וזירה המקומית
כאחד ואבן דרך מרכזית בתהליך
הריפוי של החברה הישראלית.

מאפייני האשכול

- מעל ל 300 אלף תושבים, 11 רשויות, 2 מיליון מ"ר.
- מהווה מסגרת לשת"פ אזורי במתן שירותים ופיתוח האזור.
- התמחות בתכנון אסטרטגי, פיתוח שותפויות ותפעול.
- יעד של בניית לכידות חברתית ויצירת צמיחה מכלילה.



האשכול כגורם יזום, מאיץ מאפשר ומבצע

- ראייה מרחבית כוללת והכרות מעמיקה עם צרכי הרשויות ותושביהן וניסיון ארוך שנים בגיבוש מענים משותפים.
- בניית תוכניות אסטרטגיות קצרות וארוכות טווח.
- גוף תפעולי מולטי-דיספלינרי (בריאות, חינוך, רווחה, תעסוקה וכד').
- ממשקי עבודה עם גופי הממשלה, גופים המקצועיים הרלוונטיים ומוסדות פילנטרופיים.
- מדידה והערכה, תוך ליווי ותמיכה במימוש ועדכון תוכניות הפיתוח.
- בנייה ותפעול של זירות ניסוי.

חזון תחבורתי

נגישות מלאה, שוויון הזדמנויות
ואוויר נקי -
המהפיכה בניהול התחבורה
כמפתח לשיקום הנגב המערבי

תחבורה

ניהול אזורי

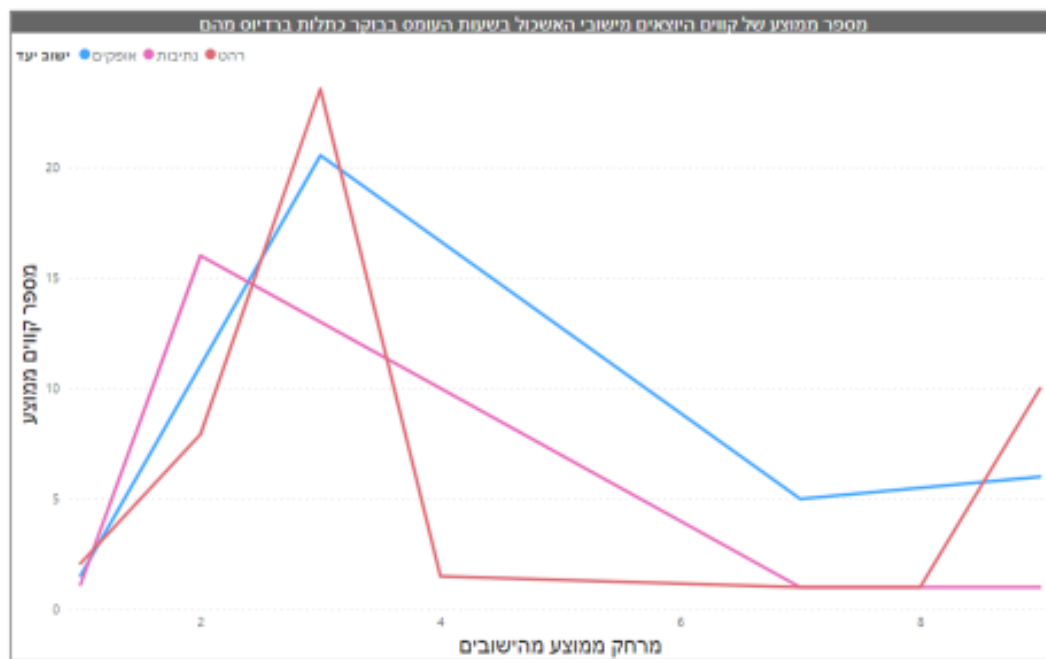
נגישות
לשירותי
בריאות

היערכות
למבקרים
ותיירות

נגישות
לתעסוקה

אוויר נקי

הקילומטרים האחרונים והראשונים הם החוליה החלשה בשרשרת



ע"פ נתוני משרד התחבורה לקווים ותחנות באשכול בשיתוף עם אוניברסיטת בר אילן



דו גלגלי יכול להיות פתרון אבל במצב התשתיות הקיים הוא מוגבל מאוד.

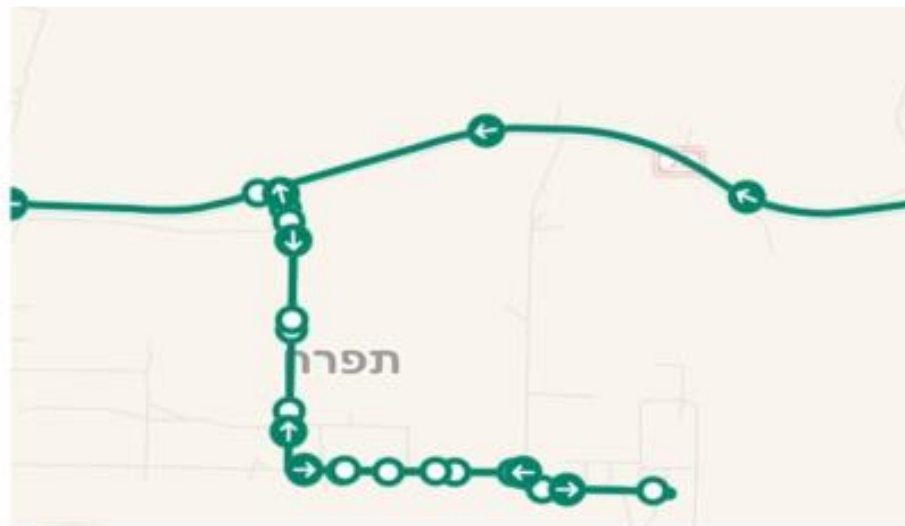
תכנון תשתית כוללת: שביל אופניים ייעודי, מקום העמסה נוח וקל באוטובוס וברכבת. חנייה בטוחה, ושמורה – שקט נפשי. אפשרות של חצית כבישים וצמתים.

"צריך להתאים את הקורונות והאוטובוסים לאופניים, קורקינטים ומזוודות"

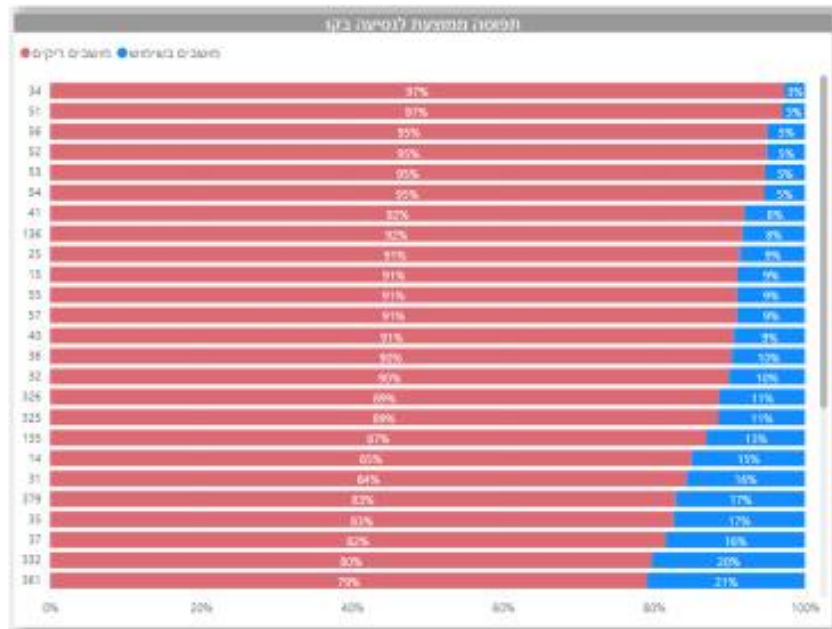
"אני לא משתמש באופניים או קורקינט כי זה מסוכן ואין חיבור בין הישובים"

בין שתי נקודות (לא) עובר קו ישר וקצר...

13 תחנות בתוך תפרח בדרך לאופקים



קווי רפאים הם משאב מבוזבז, והזדמנות פז...



תפוסה ממוצעת לנסיעה בקו



מספר נוסעים ממוצע לנסיעה

הצמתים מתוכננים למכוניות ולא לנשים



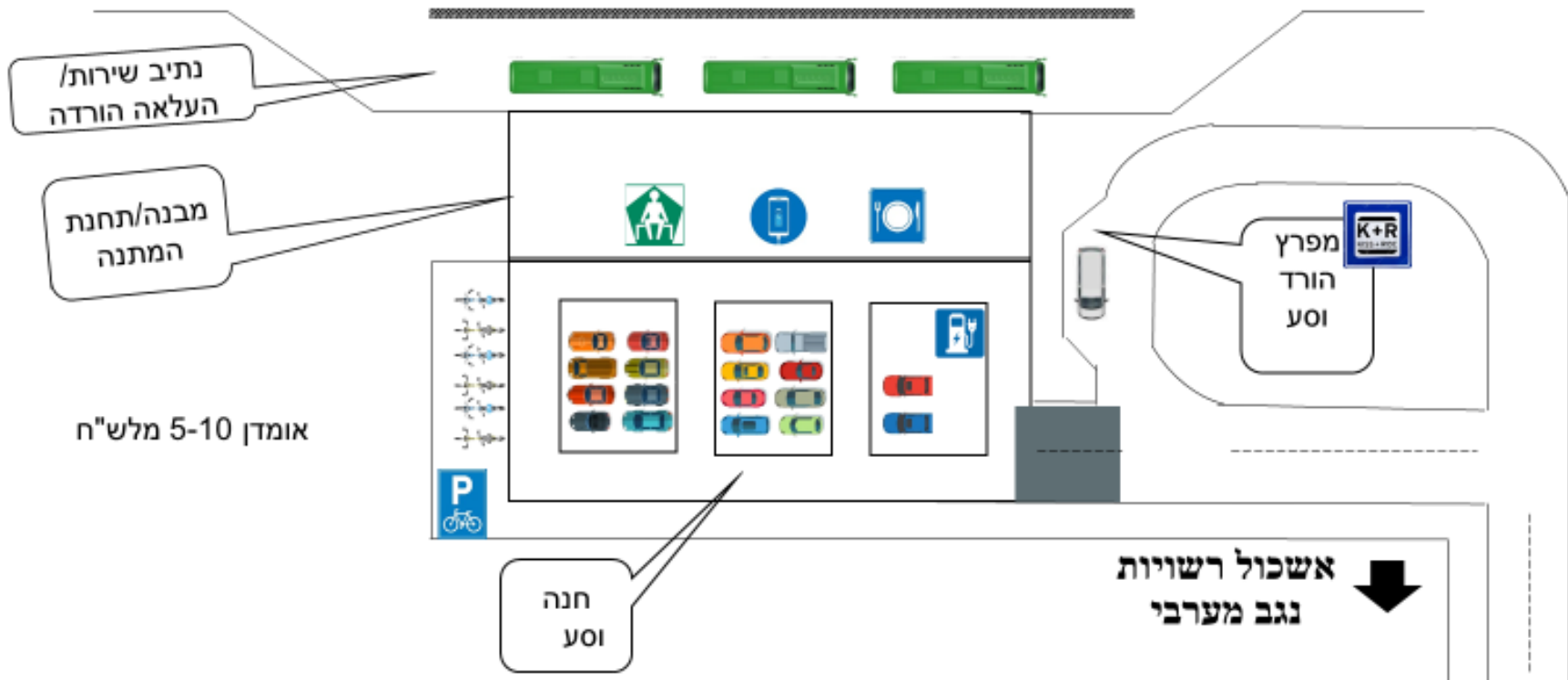
נראה שהצרכים של הולכי.ות רגל לא נלקחו בחשבון עד לכדי סכנת חיים



אב טיפוס ראשוני למרכז תחבורתי

באר שבע

אשקלון



תמצית האסטרטגיה - תחום התחבורה:

האתגר: שיפור זמני ההתניידות בין הבית לעוגן התחבורתי הקרוב

תכנית העבודה המוצעת על בסיס תהליך העבודה שבוצע באשכול:

- הפיכת עוגנים התחבורתיים לאיכותיים יותר - קישוריות, מידע אמין, חניה ותחושת ביטחון ובטיחות.
- התאמת קווי התחבורה הציבורית באשכול לשני עקרונות מרכזיים:
 - קווים הנעים בצירים הראשיים, בתדירות גבוהה
 - יצירת הזנות מהיישובים לצירים הראשיים
- התאמת תשתיות להגעת נוסעים. ות לעוגן התחבורתי הקרוב ברכב דו גלגלי או רכב אישי
- הפיכת תחבורה שיתופית / טרמפים לכלי משלים נגיש אמין ובטוח
- קידום כלים למענה ספונטני בזמן אמת לביקוש
- מסגרת ארגונית משותפת למשרד התחבורה והאשכול לקידום התחבורה ותכניות משותפות
- תיכלול תחבורה באשכול לשיפור תיאום מיזמים חוצי רשויות בראיה ארצית.

סטטוס הבשלות של תחום התחבורה

מידת הבשלות

תכניות בשלות, בעל תפקיד מוגדר באשכול, מוכנות לביצוע עם גורמי התכנון

שת"פ אפשרי עם רשות מקרקעי ישראל ניתן להגיע לתחילת ביצוע עד סוף 2024

תפקיד ומעמד האשכול

תפקיד מוביל + לגיטימציה של הרשויות לתכנון וביצוע

מיפוי צרכים ונתונים

בוצע מיפוי צרכים מקיף בשנים 2019-2021 יש איסוף נתונים שיטתי, יש תיאוריית שינוי מתוקפת, יש מודל כלכלי שניתן לבסס על נתוני נסיעות/תשומות יש תיאוריית שינוי ותכנית עבודה

חזון ומטרות ברורות

קיים חזון ניהול אזורי ברור. יש מטרות גם ברמת רווחת התושב וגם לאיגום וטיוב משאבים אזוריים

השפעה במעגלים נוספים

נגישות לנוער
ללא רישיון
שחי במרחב
הכפרי

תיירות אופניים
במסלול
הגבורה

החזרת
תחושת
הביטחון
במרחב

הגעה לביקורי
תמיכה ונגישות
לגיל השלישי
(השאטלים)

ערך לחווית השיקום



משפר את איכות החיים, ויכול
 להעלות את האמון ברשויות
 לא מקושר ישירות לחווית שיקום
 ו/או ההחלטה לחזור ולבנות את
 החיים באזור

תרומה ללכידות חברתית



מגדיל שיתופיות ומפגש בין אוכלוסיות
 לא נחוה כאמצעי ישיר ללכידות
 ברמת התושב.ת
 תרומה משמעותית לניהול אזורי
 ואינטרס משותף

ערך לתעסוקה ופיתוח כלכלי



'משנה משחק' משמעותי בתחום
 הנגישות לתעסוקה, הפחתת הוצאות
 משק בית, פוטנציאל פיתוח כלכלי

ערך לכלכלת התושב.ת



משפר באופן מיידי את איכות החיים
 של כל תושב.ת, ואת היכולות
 הכלכליות - הן בהפחתת הוצאות והן
 בהגדלת נגישות לתעסוקה

מדדי ההשפעה

תודה!



