



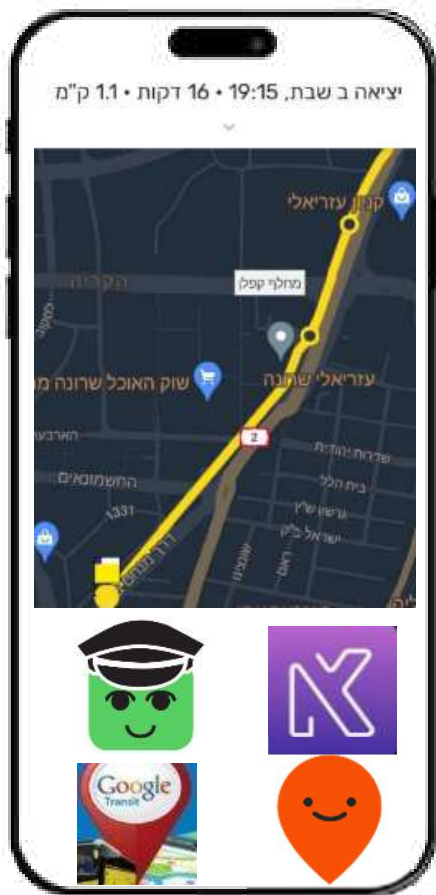
# מידע לנוסע במצבי חירום

## תמונת מצב

נובמבר 23

שי ג'רבי – מהנדס תחבורה

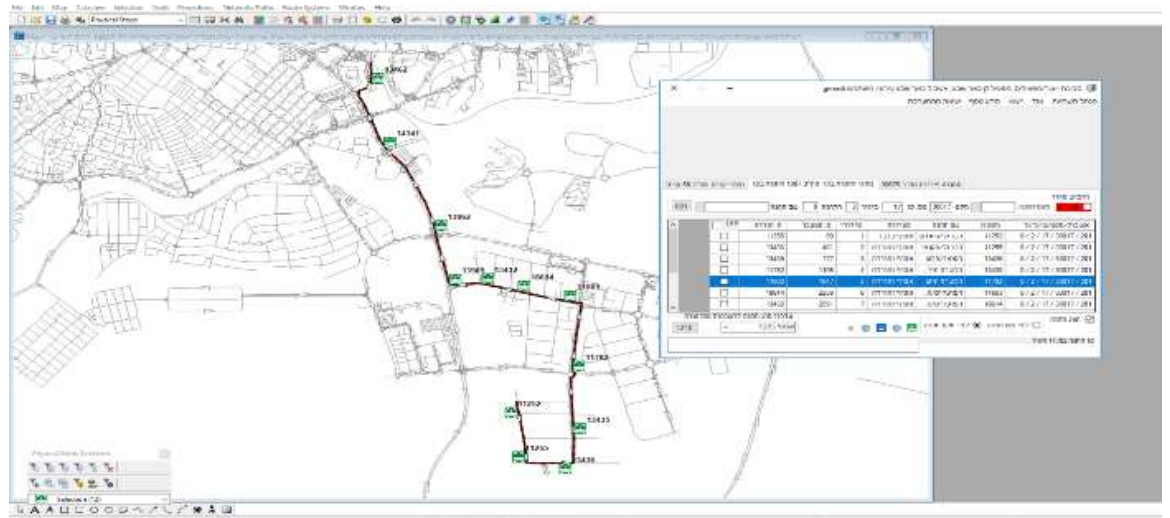
# 60 שניות על מידע לנוסע במצבי שגרה



עקרונות שהתגבשו לאורך השנים:  
א. נתונים מועברים מהמפעיל למערכות המידע של הרשות  
ב. מערכות הרשות מפיצות נתונים בפורמט מובנה וקבוע  
ג. מנועי החיפוש וממשק המשתמש - באחריות השוק הפרטי

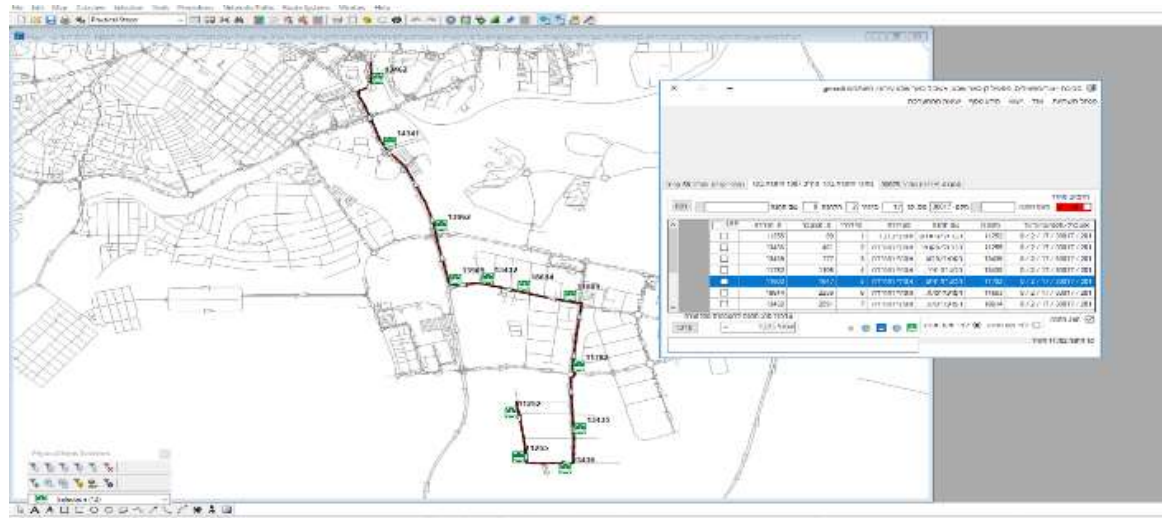


# 60 שניות על מידע לנוסע במצבי שגרה



מערכת הרישוי (הלקוח: הרגולטור)  
מזינה את פורמט הפצת המידע GTFS (הלקוח: הציבור)

# 60 שניות על מידע לנוסע במצבי שגרה



הלקוח של מערכת הרישוי (הרגולטור) החליט בעבר משיקולים פנימיים לגיטימיים שעדכוני רישוי בשגרה יתבצעו לפחות שבוע מראש.

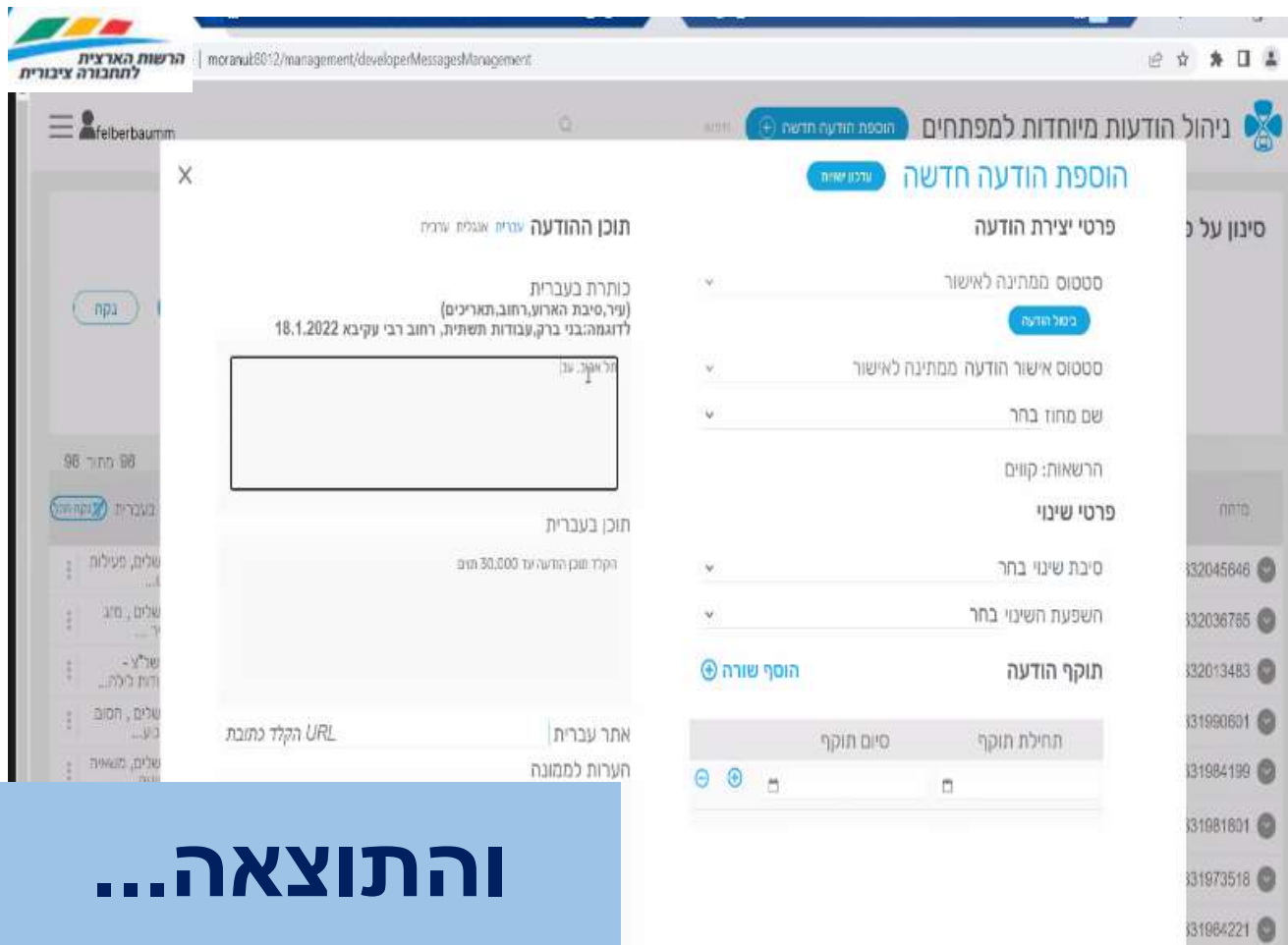


# ארועים שוברי שגרה בתחבורה הציבורית



כל ארוע שגורם להסטה ממסלול או לו"ז. יכול להיות מפתיע או ידוע מראש

# מערכת "מורן" להזנת הודעות על ארועים מיוחדים

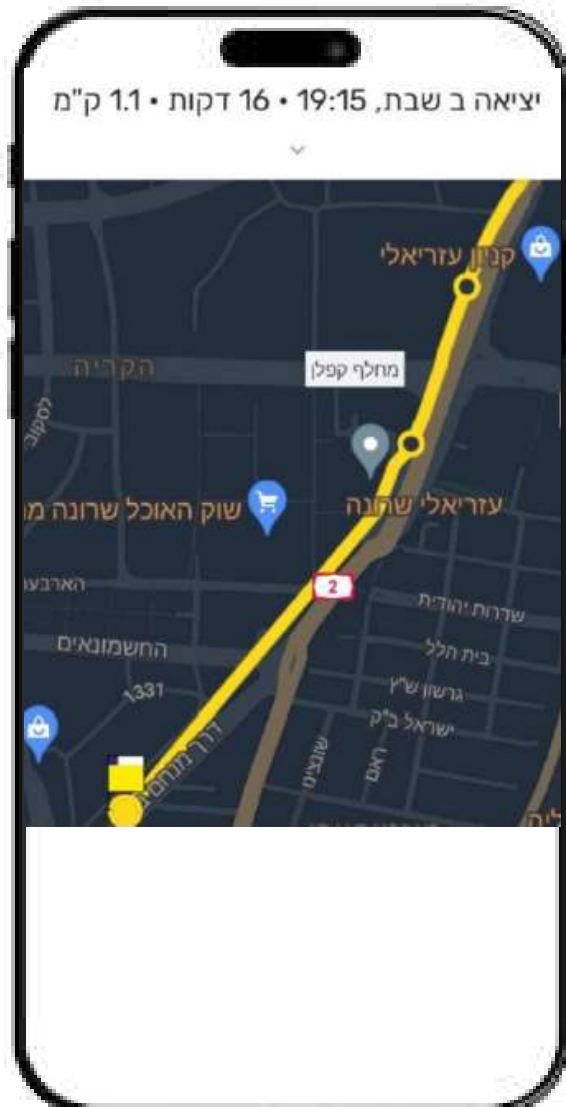


מערכת נפרדת  
ממערכת הרישוי

ערוץ נוסף להפצת  
מידע לנוסע

מערכות דומות  
בעולם משמשות  
להודעות push  
מיידיות במצבים  
שאינם ידועים מראש

והתוצאה...



שחר טננבאום  
@ShaharJKT



קו 909 הראשון מת"א לחיפה, נהריה.

1. בתחנה לא רואים אבל יש יותר נוסעים ממקומות באוטובוס.

2. הקו שכולם מחכים לו אגב? חשב שיש הפגנה (כשבכלל יש צעדה) ונסע דרך איילון. כולם מחכים לשוואה.

3. ובאגד? שירות הלקוחות סגור.

[Translate post](#)

קול שתיקה רועמת בקרב עשרות הנוסעים שלא מבינים







שחר טננבאום  
@ShaharJKT



קו 909 הראשון מת"א לחיפה, נהריה.

1. בתחנה לא רואים אבל יש יותר נוסעים ממקומות באוטובוס.

2. הקו שכולם מחכים לו אגב? חשב שיש הפגנה (כשבכלל יש צעדה) ונסע דרך איילון. כולם מחכים לשוואה.

3. ובאגד? שירות הלקוחות סגור.

[Translate post](#)

קול שתיקה רועמת בקרב עשרות הנוסעים שלא מבינים





נוסעים יקרים!  
מה  
בדיוק  
אתם  
לא  
מבינים  
?



**שחר טננבאום**  
@ShaharJKT

קו 909 הראשון מת"א לחיפה, נהריה.

1. בתחנה לא רואים אבל יש יותר נוסעים ממקומות באוטובוס.
2. הקו שכולם מחכים לו אגב? חשב שיש הפגנה (כשבכלל יש צעדה) ונסע דרך איילון. כולם מחכים לשוואה.
3. ובאגד? שירות הלקוחות סגור.

[Translate post](#)

קול שתיקה רועמת בקרב עשרות הנוסעים שלא מבינים



# הרי הודענו מראש. הכל כתוב וברור



## תל אביב-יפו - שינוי מסלולי קווים עקב הפגנה תאריך 30.9.2023

**במוציא שבת 30/9/2023 החל המטען 17:00 ועד פתיחת הציירים החסומים לתנועה** יחולו שינויים במסלולי הקווים 71, 83, 171, 174, 784, 826, 825, 834, 836, 840, 843, 845, 848, 852, 853, 900, 909.

### קווים 71, 171, 271 מראש"צ/ חולון לתל אביב-יפו

ייטעו על פי המסלולים הקיימים עד צומת הרחובות החרוש/ לה מוארדיה/ המטען, יפנה ימינה לשער לה מוארדיה, שמאלה (במחלף לה מוארדיה) לנתיבי איילון צפון, יצא במחלף הרכבת - לכיוון מסוף סבידור (לחוב על פרשת דרכים), יפנה ימינה לדרך נמיר ויתחבר להמשך המסלולים הקיימים. תחנות מבוטלות זמנית: דרך נמיר - תחנת רכבת תל אביב סבידור (תחנה 20349), דרך מנחם בגין - קניון עזריאלי (תחנה 23472), דרך מנחם בגין - קריית הממשלה (תחנה 23675), דרך מנחם בגין/ המלך (תחנה 20726), דרך מנחם בגין - תחנת הרכבת הקלה קרליבך (תחנה 20749), החרוש/ ראש פינה (תחנה 20754).

### קווים 71, 171, 271 מל תל אביב-יפו לראש"צ/ חולון

ייטעו על פי המסלולים הקיימים עד צומת הרחובות החרוש/ לה מוארדיה/ המטען, יפנה ימינה לשער לה מוארדיה, שמאלה למסוף סבידור ומיד ימינה לנתיבי איילון דרום - ימשיך בנטייה בנתיבי איילון דרום עד מחלף לה מוארדיה, יצא ימינה במחלף, יפנה ימינה לרחוב לה מוארדיה ומיד שמאלה לרחוב החרוש ויתחבר להמשך המסלולים הקיימים. תחנות מבוטלות זמנית: דרך נמיר - תחנת רכבת תל אביב סבידור (תחנה 20349), דרך מנחם בגין - קניון עזריאלי (תחנה 23472), דרך מנחם בגין - קריית הממשלה (תחנה 23675), דרך מנחם בגין/ המלך (תחנה 20726), דרך מנחם בגין - תחנת הרכבת הקלה קרליבך (תחנה 20749), החרוש/ ראש פינה (תחנה 20754).

### קו 74 מראש"צ לתל אביב-יפו (מסוף דרינץ)

ייטעו על פי המסלול הקיים עד צומת הרחובות אבן גבירול/ דבזיטסקי, יפנה שמאלה לרחוב דבזיטסקי (כולל חציית כיכר המוניה), יפנה לדרך נמיר, שמאלה לרחוב על פרשת דרכים, שמאלה למסוף סבידור (לחוב על פרשת דרכים), ימשיך ישור לרחוב ארלוזורוב, יפנה ימינה לרחוב אבן גבירול ויתחבר להמשך המסלול הקיים. תחנות מבוטלות זמנית: דרך מנחם בגין/ הרכבת (תחנה 21264), חסן ערובה/ המטען (תחנה 20439), יצחק שדה/ המטען (תחנה 21237), קרליבך - קניון טי. אל. י (תחנה 20731), קרליבך/ הארבעה (תחנה 20289), אבן גבירול - לעדן מיניסטר (תחנה 25625), אבן גבירול/ השופטים (תחנה 25631), אבן גבירול - כיכר רבין (תחנה 20152), אבן גבירול - עדיית תל אביב-יפו (תחנה 21223), אבן גבירול/ ארלוזורוב (תחנה 20700).

### קו 74 מל תל אביב-יפו לראש"צ

ייטעו על פי המסלול הקיים עד צומת הרחובות אבן גבירול/ דבזיטסקי, יפנה שמאלה לרחוב דבזיטסקי (כולל חציית כיכר המוניה), יפנה לדרך נמיר, שמאלה לרחוב על פרשת דרכים, שמאלה למסוף סבידור ומיד ימינה לנתיבי איילון דרום - ימשיך בנטייה בנתיבי איילון דרום עד מחלף לה מוארדיה, יצא ימינה במחלף, יפנה ימינה לרחוב לה מוארדיה ומיד שמאלה לרחוב החרוש ויתחבר להמשך המסלול הקיים. תחנות מבוטלות זמנית: אבן גבירול/ דבזיטסקי (תחנה 20698), אבן גבירול/ ארלוזורוב (תחנה 20699), אבן גבירול - עדיית תל אביב-יפו (תחנה 25823), אבן גבירול - כיכר רבין (תחנה 21516), אבן גבירול/ השופטים (תחנה 25632), אבן גבירול - לעדן מיניסטר (תחנה 20361), יעודה הלוי מרמורק (תחנה 20271), החשמונאים/ קרליבך (תחנה 21729), דרך מנחם בגין/ החשמונאים (תחנה 20725), דרך מנחם בגין - תחנת הרכבת הקלה קרליבך (תחנה 20750), דרך מנחם בגין/ נמיר (תחנה 25141), סלומון/ הרכבת (תחנה 2717).

### קו 83 מל תל אביב-יפו לראש"צ

יתחיל את מסלול נטישתו כרגיל בתחנת מסוף סבידור, ימשיך בנטייה דרך נתיבי איילון דרום עד מחלף לה מוארדיה, יצא ימינה במחלף, יפנה ימינה לרחוב לה מוארדיה, שמאלה לרחוב ראש פינה ויתחבר להמשך המסלול הקיים.

**קווים 784, 825, 826, 834, 836, 840, 843, 845, 848, 853, 900, 909, 910 שמגיעים מכיוון צפון הארץ לתל אביב (לתחנה המרכזית):**

ייטעו על פי המסלולים הקיימים עד צומת דרך נמיר/ ארלוזורוב/ על פרשת דרכים, יפנו שמאלה לרחוב על פרשת דרכים, שמאלה למסוף סבידור ומיד ימינה לנתיבי איילון דרום וימשיכו דרך נתיבי איילון דרום לתחנה המרכזית תל אביב. תחנות מבוטלות זמנית: דרך נמיר - תחנת רכבת תל אביב סבידור (תחנה 20349), דרך מנחם בגין - קניון עזריאלי (תחנה 21472), דרך מנחם בגין - תחנת הרכבת הקלה קרליבך (תחנה 20749) - לקו 825 (בלבד).



קו 909 הראשון מת"א לחיפה, נהריה.  
1. בתחנה לא רואים אבל יש יותר נוסעים - ממקומות באוטובוס.  
2. הקו שכולם מחכים לו אגב? חשב שיש הפגנה (כשבכלל יש צעדה) ונסע דרך איילון. כולם מחכים לשוואה.  
3. ובאגד? שירות הלקוחות סגור.

Translate post

כל מערך עדכון הנוסעים כמובן כמעט לא קיים, והיום בכלל אין הפגנה בקפלן, אלא צעדה ואז הפגנה בנתב"ג.  
קול שתיקה רועמת בקרב עשרות הנוסעים שלא מבינים

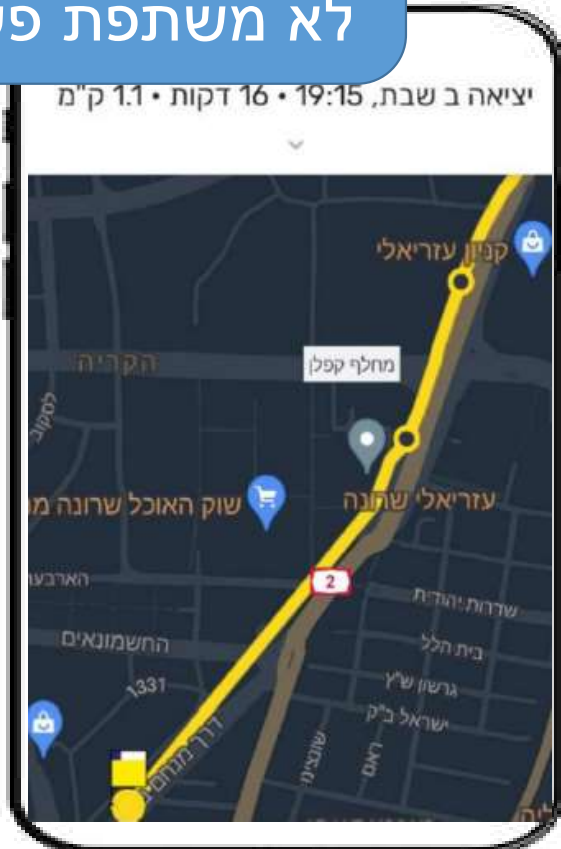


קווים 784, 825, 826, 834, 836, 840, 843, 845, 848, 853, 900, 909, 910 שמגיעים מכיוון צפון הארץ לתל אביב (לתחנה המרכזית):





מה לעשות  
שהאפליקציה שלכם  
לא משתפת פעולה



שחר סנבאום  
@ShaharJKT

קו 909 הראשון מת"א לחיפה, נהריה.

- בתחנה לא רואים אבל יש יותר נוסעים ממקומות באוטובוס.
- הקו שכולם מחכים לו אגב? חשב שיש הפגנה (כשבכלל יש צעדה) ונסע דרך איילון. כולם מחכים לשוואה.
- ובאגד? שירות הלקוחות סגור.

Translate post

קול שתיקה רועמת בקרב עשרות הנוסעים שלא מבינים







אבל אל חשש,  
אתם לא לבד!

year	month	removed_stop_count
2022	1	35
2022	2	1098
2022	3	1884
2022	4	1307
2022	5	2644
2022	6	1692
2022	8	1657
2022	9	1750
2022	10	1803
2022	12	2659
2023	1	2595
2023	2	1916
2023	3	3658
2023	4	3849
2023	5	4121
2023	6	3821
2023	7	3659
2023	8	4283
2023	9	3286
2023	10	2720
2023	11	1920

מספר ארועים חודשיים לפי נתוני bus-alerts.com



שחר סנבאום  
@ShaharJKT

קו 909 הראשון מת"א לחיפה, נהריה.

1. בתחנה לא רואים אבל יש יותר נוסעים ממקומות באוטובוס.

2. הקו שכולם מחכים לו אגב? חשב שיש הפגנה (כשבכלל יש צעדה) ונסע דרך איילון. כולם מחכים לשוואה.

3. ובאגד? שירות הלקוחות סגור.

[Translate post](#)

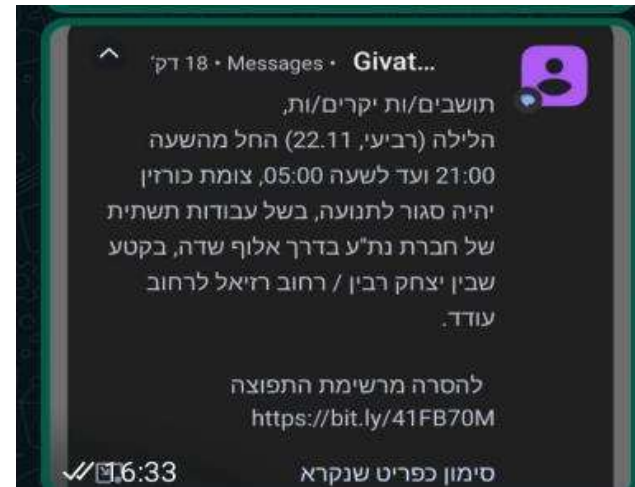
קול שתיקה רועמת בקרב עשרות הנוסעים שלא מבינים





אתם לא לבד  
אל חשש,

## עוד קצת מור"ק...

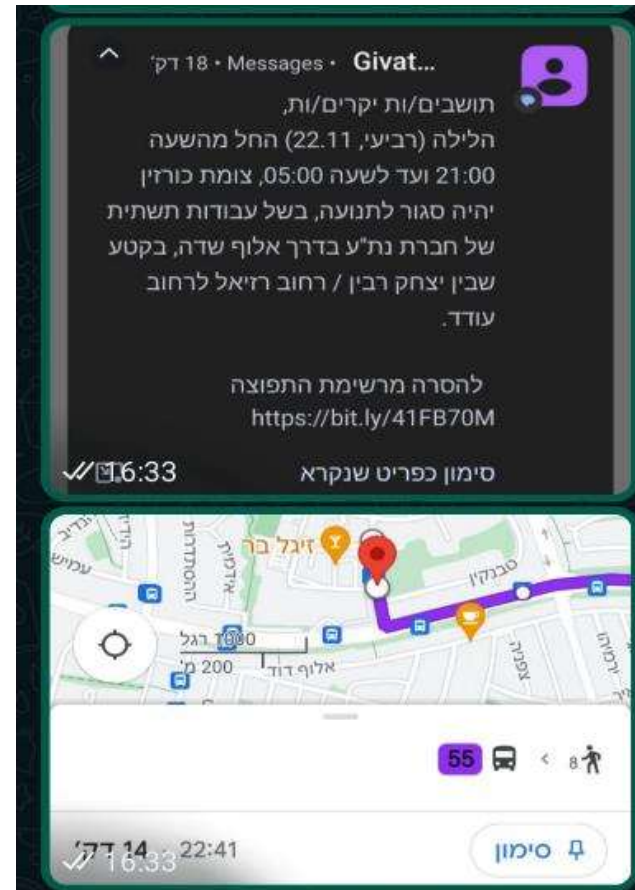


עירית גבעתיים:  
הצומת סגור



אתם לא לבד,  
אל חשש,

# עוד קצת מור"ק...



עירית גבעתיים:  
הצומת סגור

אפליקצית תח"צ:  
הצומת פתוח



# עוד קצת מור"ק...



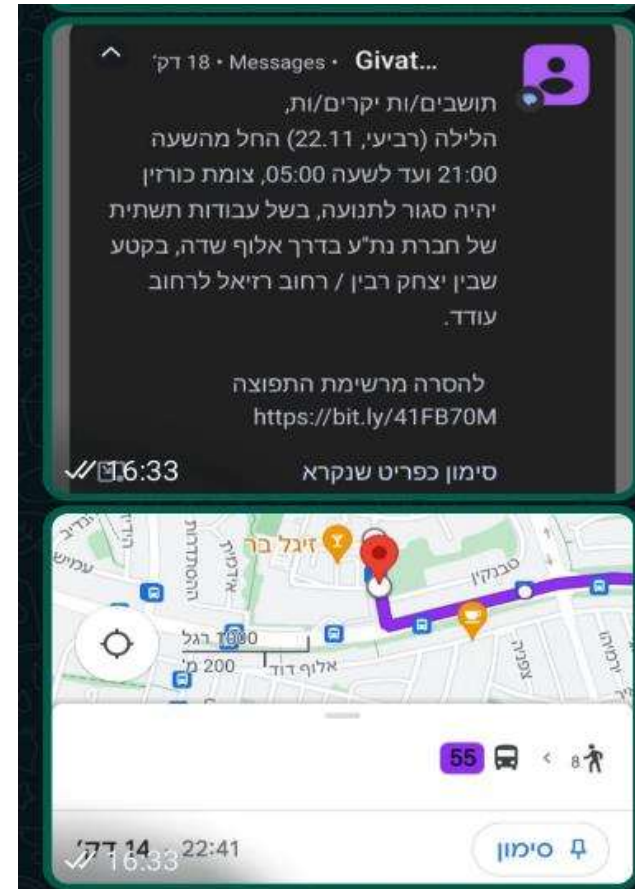
But I live by another rule.

אתם לא לבד, אל חשש,



Maya Kroll @MayaKroll · 1h

ארבעים איש יושבים בסבידור ומחכים לקו 480 לירושלים שאמור לצאת ב-19:30. מחכים ומחכים ואז קולטים פתק(!) שאומר שאין קווים לירושלים היום. פשוט אין. במוביט זה לא מדווח ולכן כולנו פה. אולי ניקח רכבת? לא. הרכבת לירושלים מתחילה היום רק ב-22:30. בא לי להרביץ למישהו!!!



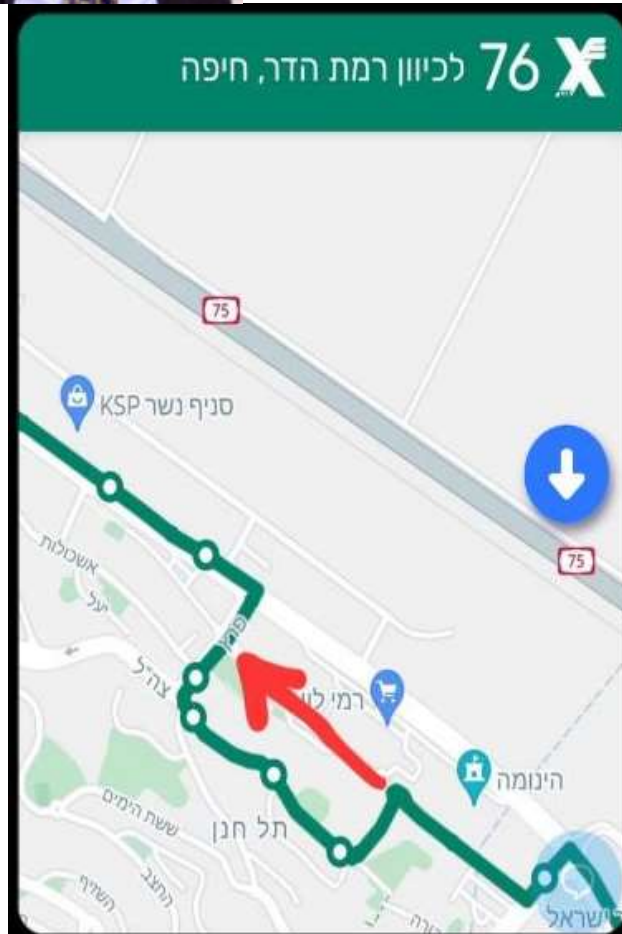
עיריית גבעתיים:  
הצומת סגור

אפליקצית תח"צ:  
הצומת פתוח

# עוד קצת מור"ק...



אתם לא לבד,  
אל חשש,



שמעו סיפור שממחיש כמה הנוסעים לא חשובים לאף גוף. ברחוב מתחת לדירה שאני שוכר יש עבודות של עיריית נשר כבר תקופה. לאחרונה עושים עבודות שמאלצות שינוי בקו 76. כתוצאה מכך הוא לא עוצר ב 4 תחנות - 3 ברחוב בר מוחא ועוד אחת ברחוב פרץ. אממה, אין שום הודעה בשטח, גם לא בשלטי זמן האמת.

בגלל שזה במסלול ההליכה שלי לכל ומכל מיני מקומות, כל פעם שאני עובר שם אני אומר לנוסעים שאם מישהו מהם מחכה לקו 76 - צריך ללכת לתחנה אחרת. בכל פעם היה מישהו שסיפר לי שהוא מחכה כבר יותר מ 20 דקות.

אלעד @EladGs - Jul 3  
5.  
כשחזרתי, ראיתי מישהי יושבת בתחנה, אז שוב מצאתי את עצמי אומר אותו דבר לגבי קו 76. היא הייתה כל כך מתוסכלת, סיפרה שפעמיים ראתה בשלט שקו 76 מגיע עוד רגע ופתאום נעלם, כלומר היא חיכתה מעל 40 דקות סתם, ואם לא הייתי מגיע היא הייתה ממשיכה התוצאה לפניכם.



אתם לא לבד,  
אל חשש,

Elad   
@elad3

אתמול בערב אני וחבר עברנו בקינג ג'ורג' וראינו עשרות נוסעים מחכים בתחנת האוטובוס הזו. כשירות לציבור, אמרנו לכל הנוסעים בתחנה שהאוטובוס שלהם לא יעבור שם, והדרכנו נוסעים מבלבלים לתחבורה חלופית.

בגלל שלא יכולנו לעמוד שם כל הערב - כתבנו הודעה בטווש

[twitter.com/AmosWeintrob/s...](https://twitter.com/AmosWeintrob/s...)

אמוס ואינטרוב | Amos Weintrob @A... 11 אוג'  
רמה גבוהה

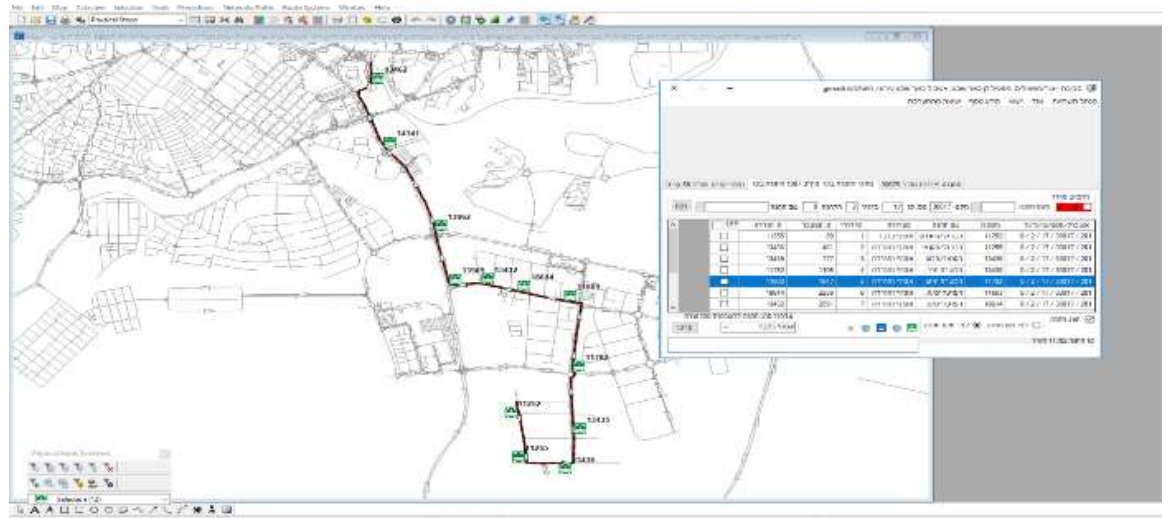


1,395 צפיות · 11 אוג' 23 · 15:04

# עוד קצת מור"ק...

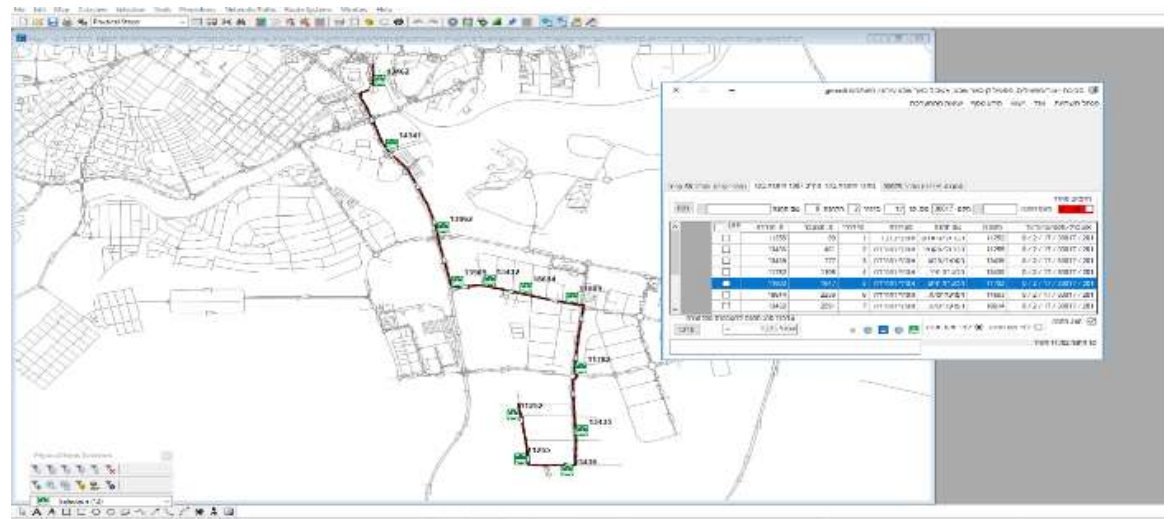


# למה זה קורה?



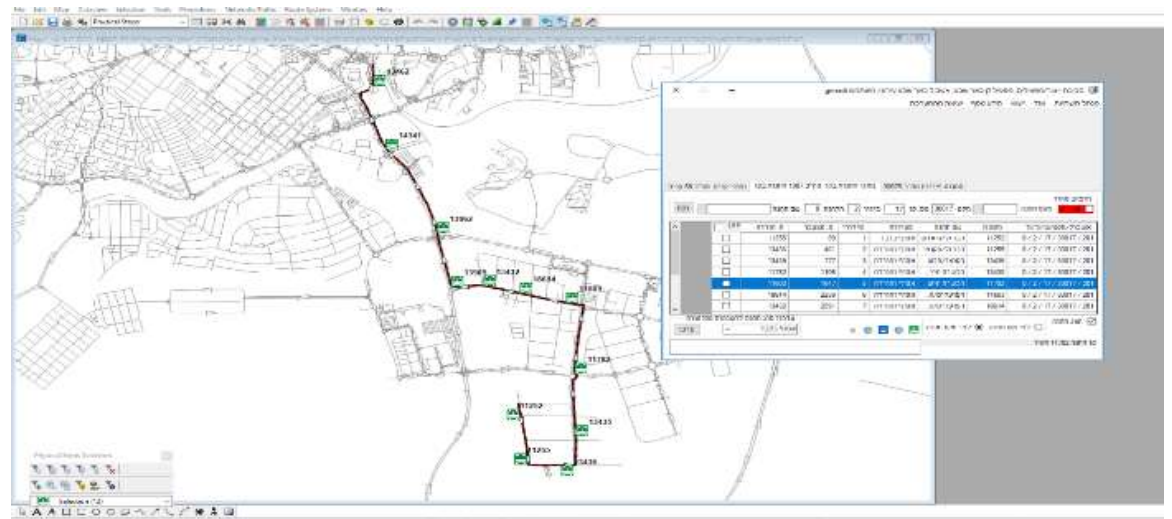
מערכת הרישוי (הלקוח: הרגולטור)  
מזינה את פורמט הפצת המידע GTFS (הלקוח: הציבור)

# למה זה קורה?



פורמט GTFS הוטמע ב-2011. עם השנים נוצרה תחושה שיש צמידות חזקה בינו לבין הרישוי על אף שאלו שני דברים שונים

# למה זה קורה?

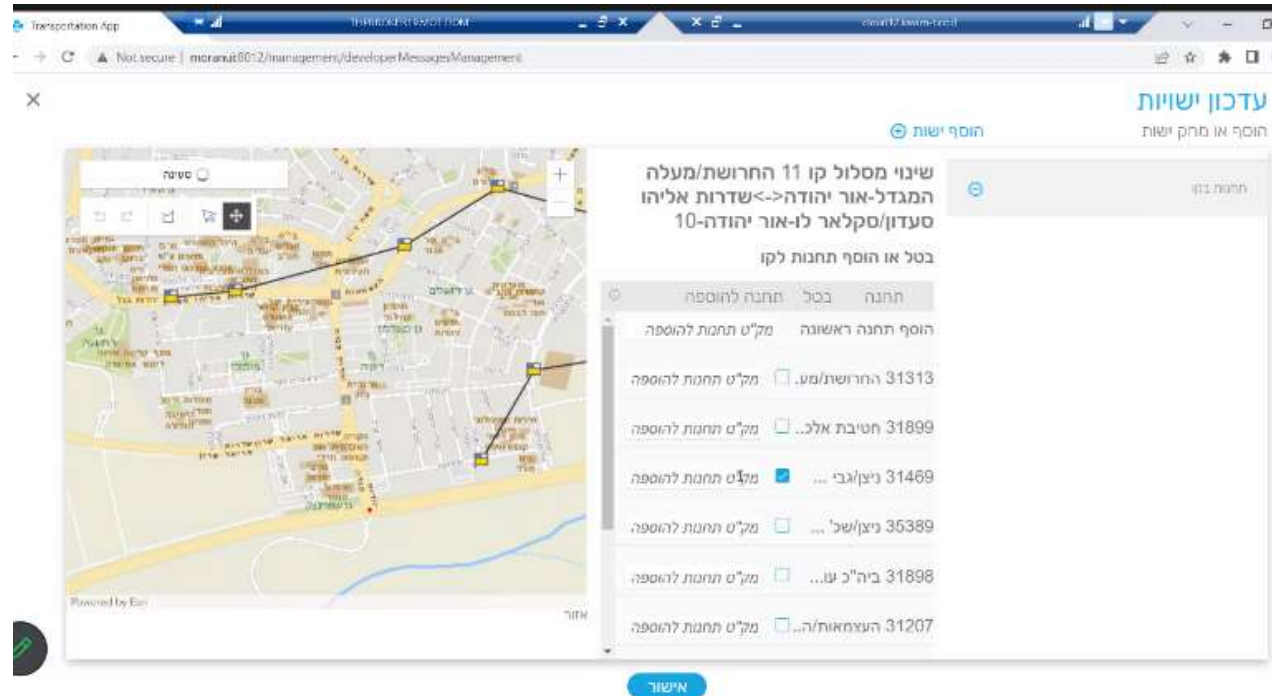


על פי החלטה לגיטימית של הרגולטור (לקוח מערכת הרישוי)  
לא מקובל להזין ברישוי עדכונים זמניים לטווח זמן קרוב.

אבל עקב כך - הם לא מתעדכנים ב-GTFS ולכן גם לא באפליקציות.  
הבעיה ידועה ומוכרת והחריפה בשנים האחרונות

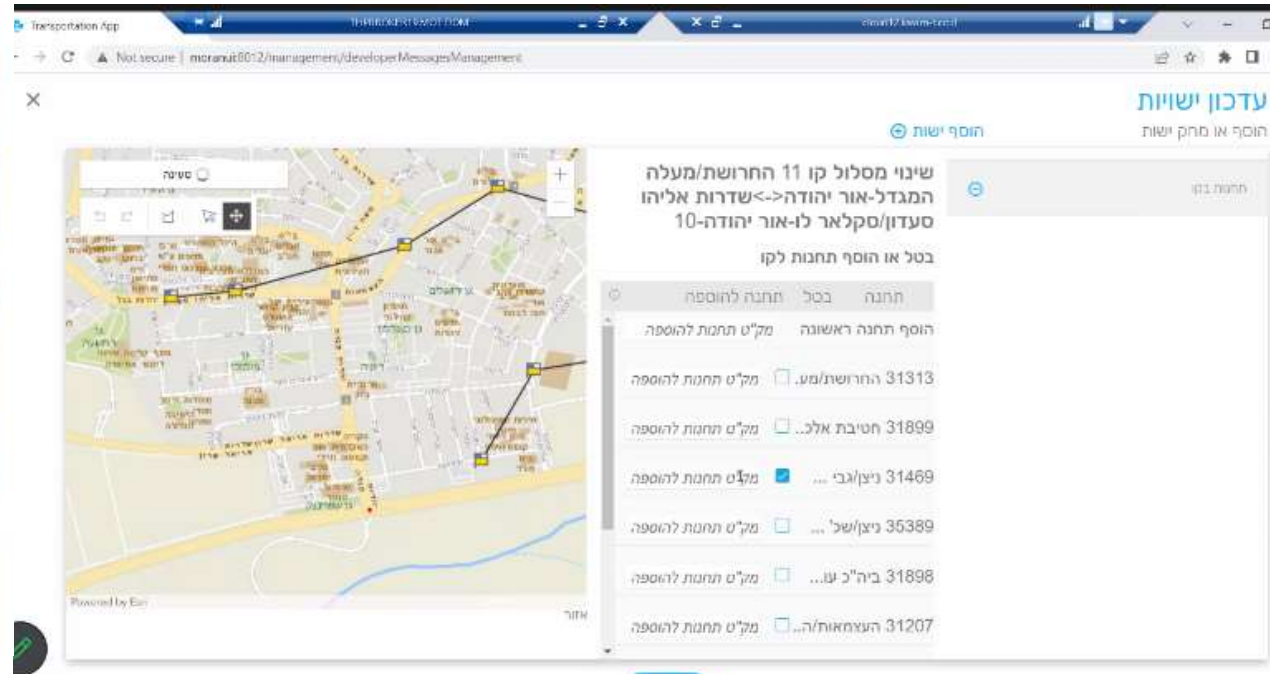


# למה זה קורה?



מערכת "מורן" מפיצה הודעות טקסט בלבד (כהחלטה ולא כמגבלה טכנולוגית) הודעות אלו אינן שמישות עבור מנועי החיפוש באפליקציות

# למה זה קורה?



מערכת "מורן" מפיצה הודעות טקסט בלבד (כהחלטה ולא כמגבלה טכנולוגית) הודעות אלו אינן שמישות עבור מנועי החיפוש באפליקציות

# אז מה הפתרון?

**חלופה א': ב-8 באוקטובר הוחל  
בהזנה של נתוני רישוי על בסיס יומי.  
ניתן להפוך נוהג זה לקבוע  
וכך יעודכן גם ה-GTFS.  
אך יתכן שזה לא מעשי.**

שלום

עקב המצב, מידי יום מבוצעים שינויים בנתוני הרישוי, הנתונים באים לידי ביטוי בקובץ ה-GTFS המופץ מידי לילה  
נא דאגו למשוך את הנתונים מידי לילה.

בברכה,

רון.

**רון ולט**

מנהל פרויקטים, תחום טכנולוגיות

03-6319582 | פקס: 054-9444865 | נייד:

EMAIL: [Ron.Welt@avivamcg.com](mailto:Ron.Welt@avivamcg.com) | WEB: [www.amcg.co.il](http://www.amcg.co.il)

**מנהלת תחבורה ציבורית**

דנה הנדסה | הנדסה וניהול פרויקטים





## אז מה הפתרון?

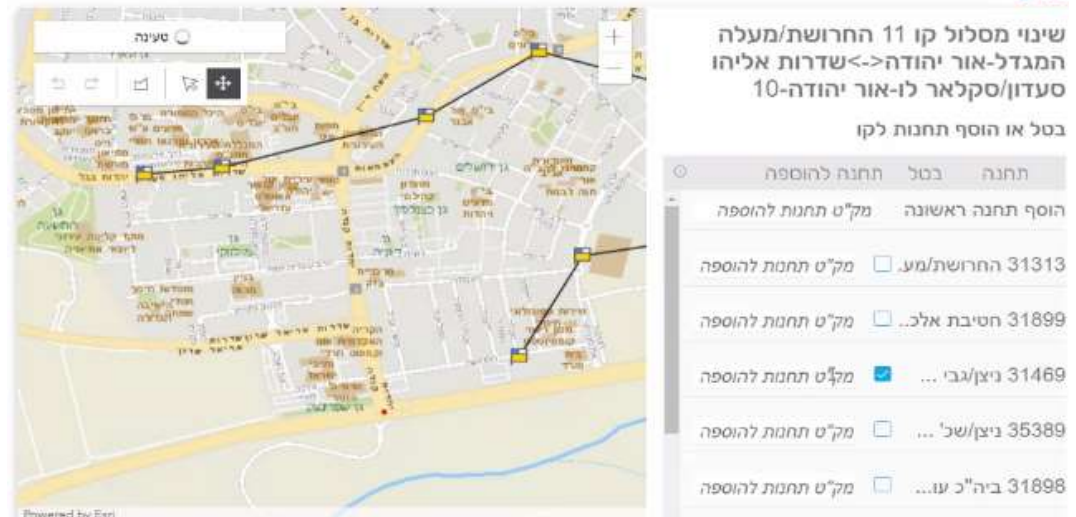


הוכח בהאקטון  
מדעי המחשב  
אונ' ת"א



**להפיץ שינויים זמניים ב-GTFS גם אם טרם נחתמו ברישוי.**  
**הוכח שאין מניעה טכנולוגית וזה ענין של החלטה.**

# אז מה הפתרון?



ניתן ליישם את ההצעה במסגרת המערכות הקיימות של הרשות (מערכת "מורן" או מערכת הרישוי)

# מה כדאי לזכור?

רק הנוסע הוא הלקוח



הרגולטור הוא (גם) תחנת שידור