



תחבורה בת קיימא

תמר קינן

מנכ"ל 'תחבורה היום ומחר'

tamar@hateva.org 052-8974583



"מי שנוסע בתחבורה ציבורית אחרי גיל שלושים הוא לוזר"

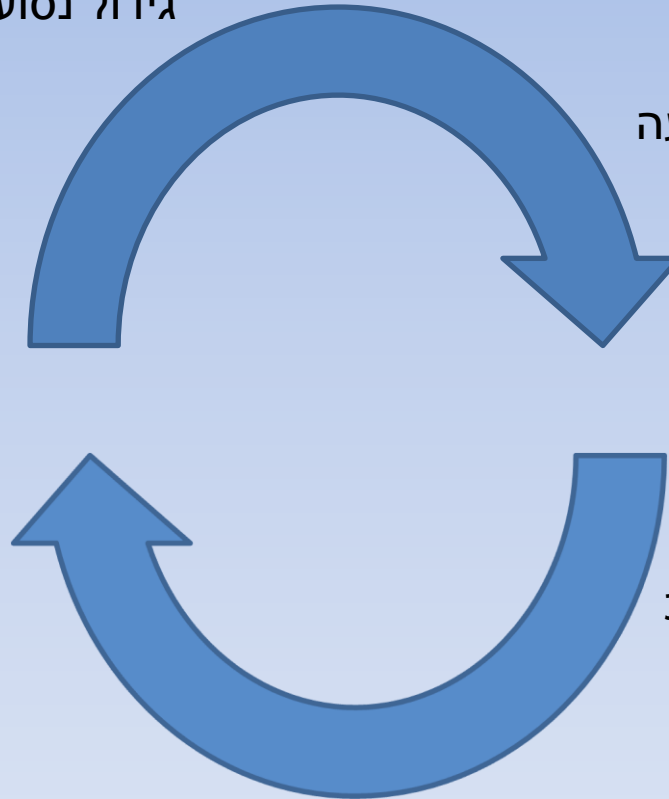
מרגרט טאצ'ר



מעגל הקסם של מערכת התחבורה

גידול נסועה ברכב הפרטי

גודש תנועה



החלשות מרכז עיר

ניוון תחבורה ציבורית

דרכים חדשות

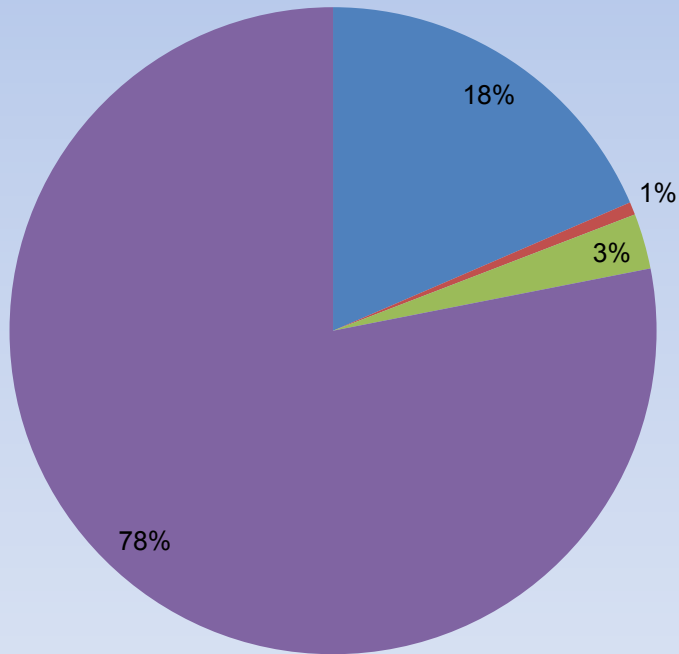
השקעות בכבישים
ב1993-2003
בישראל מסבירות
כמעט שני שלישי
מהגידול במספר
היוממים.

רוני פריש ושי צור, בנק ישראל
מחלקת המחקר, אפריל 2008

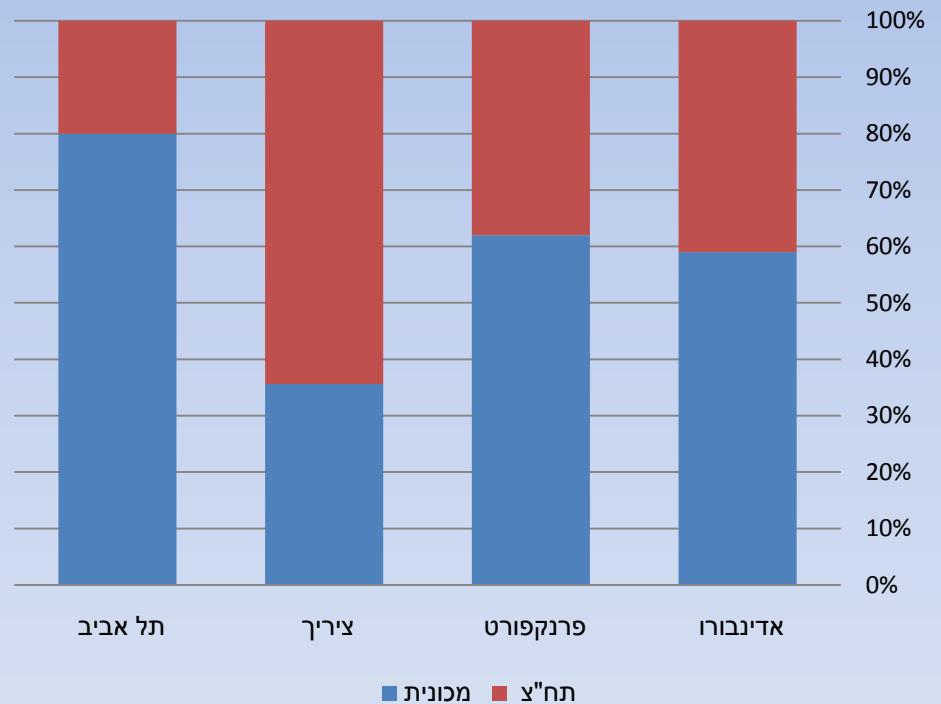
פיצול נסיעות מוטוריות

נסיעות בשעת שיא בוקר במטרופולין תל אביב

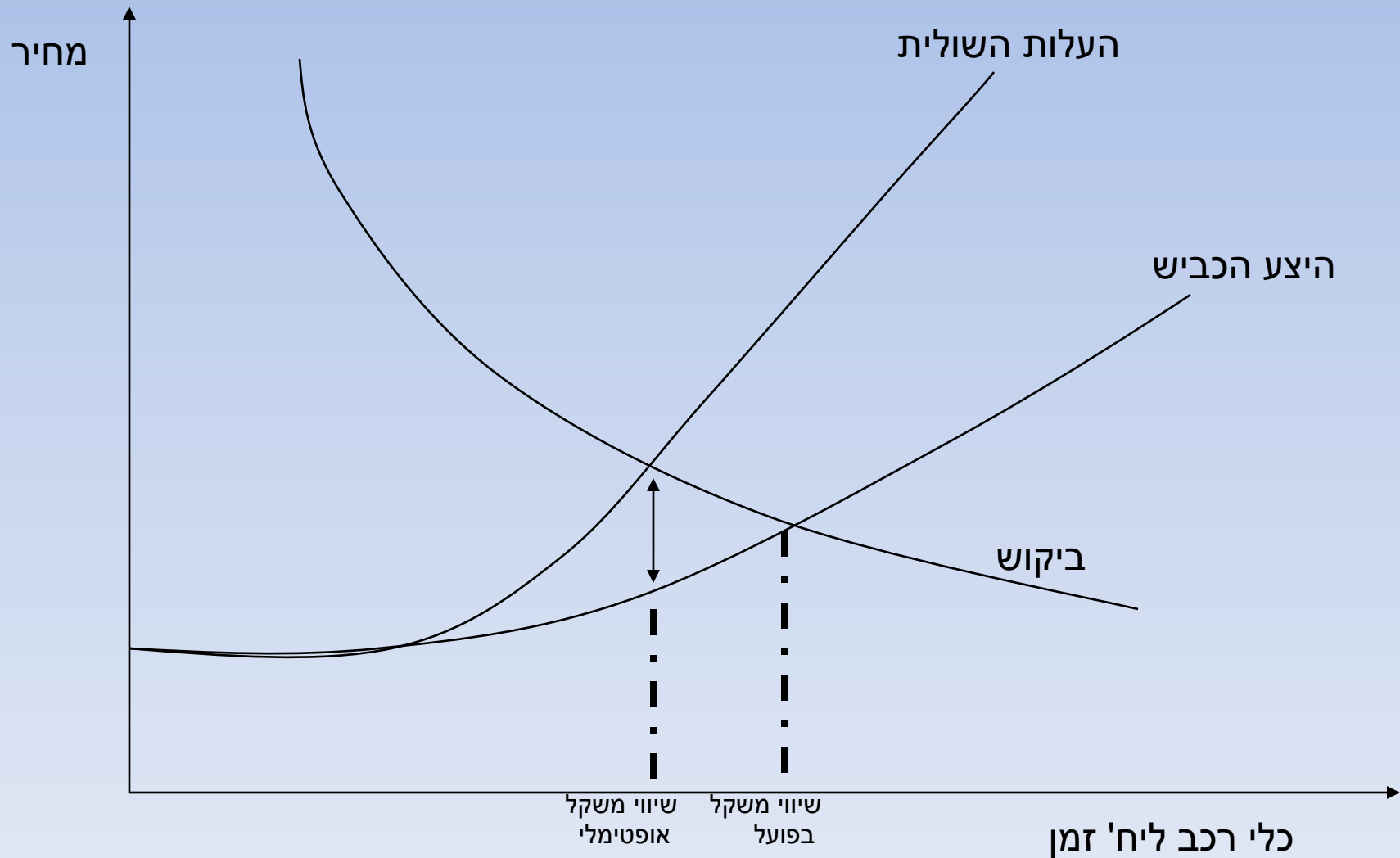
■ אוטובוס ■ רכבת ■ מונית ■ מכונית



פיצול נסיעות, השוואה לערים בעולם



כשל שוק מובנה במערכת התחבורה



עלויות היצוניות של מערכת התחבורה

- עלות הגודש- שעות עבודה
- זיהום האוויר
- רעש
- בטיחות
- זיהום קרקע ומים
- מבנה עירוני*
- שטחים פתוחים*
- אנרגיה והתחממות כדור הארץ*

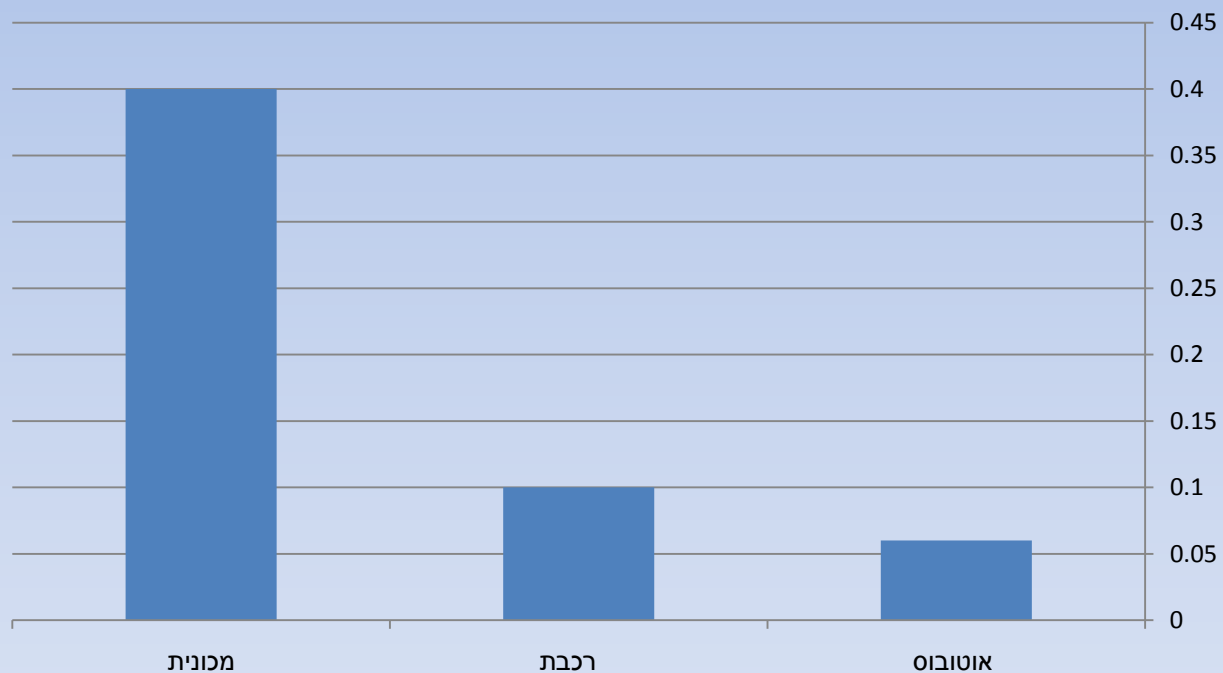
*אינם מקבלים ביטוי בנוהל פר"ת

פגיעה במבנה העירוני



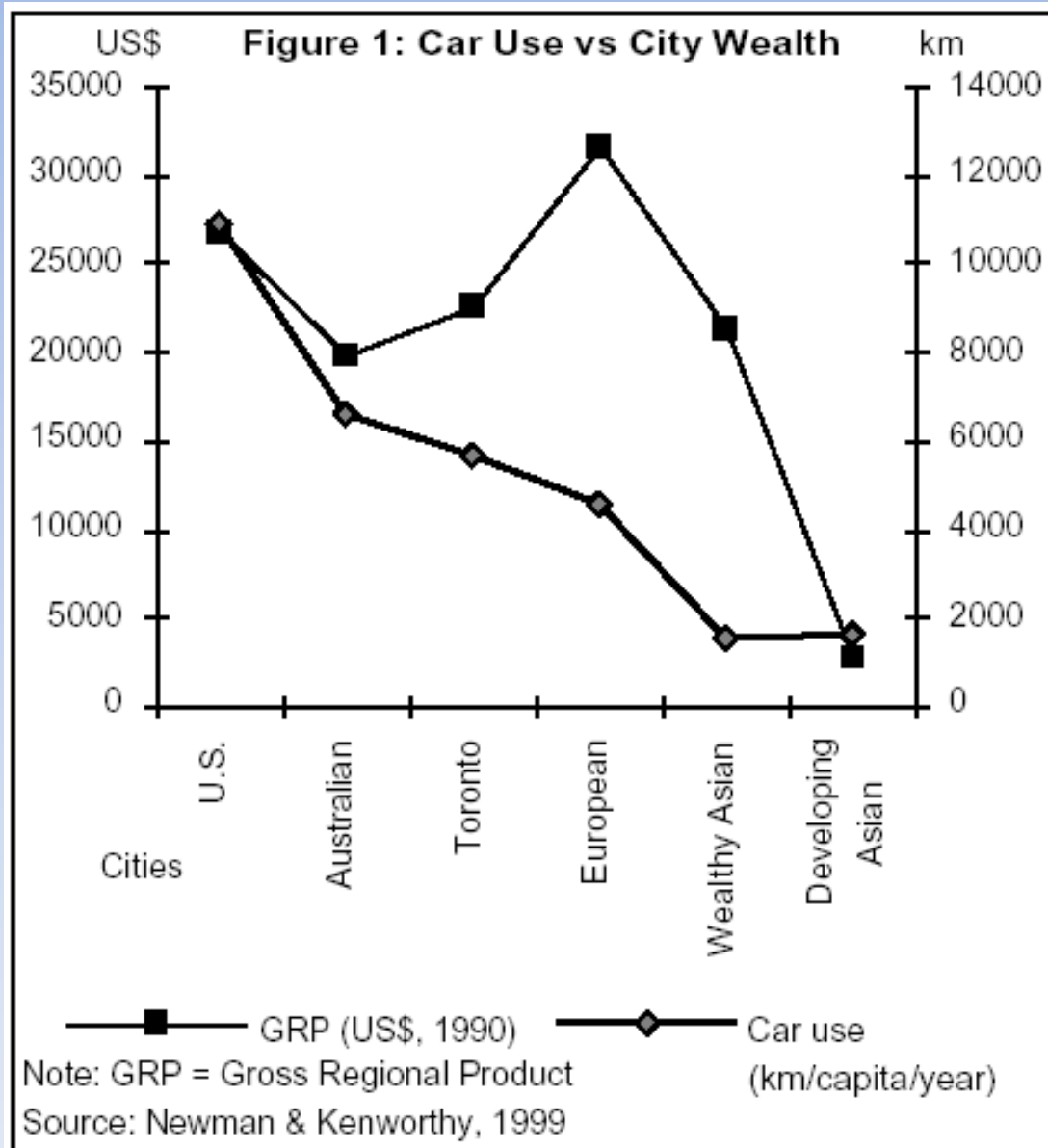
בטיחות

מקרי מוות על פי 100 מיליון ק"מ נסועה



| מקרי מוות על פי 100 מיליון ק"מ נסועה | מקרי מוות על פי 100 מיליון שעות נסיעה | אמצעי התחבורה |
|--------------------------------------|---------------------------------------|---------------|
| 0.06 | 1.4 | אוטובוס |
| 0.1 | 6 | רכבת |

ניתן להפריד בין תוצר להיקפי נסועה



ניהול תחבורה בעולם:

• הפסקת תמריצים לשימוש ברכב פרטי
• ניהול תקציבים בחלוקה עירונית ובין עירונית (ולא תח"צ וכבישים)

• תקני מקסימום לחנייה

• חובת הכנת תוכניות תחבורה לעובדים

• פדיון חנייה

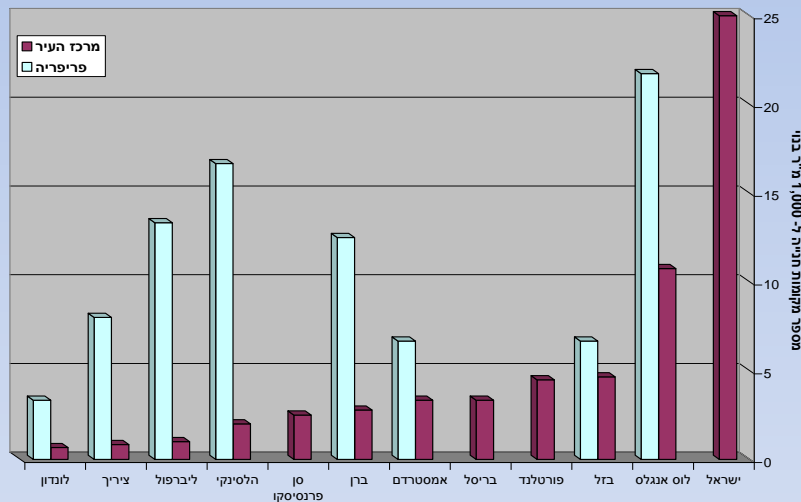
• עדיפות לרכב רב נוסעים

• אגרות גודש

• תמחור העלות השולית- מיסוי הזיהום

• תמחור חניה

• סובסידיה לתחבורה ציבורית



Road Traffic Reduction Act 1997

An act to require local authorities to prepare reports relating to the levels of road traffic in their areas; and for related purposes.

[21st march 1997]

"לא הנוסעים מזמנים את המסילה,

אלא המסילה את הנוסעים" בנימין זאב הרצל