



תחבורה ציבורית לשילוב המגזר הערבי

מוסי רז, חבר ועד מנהל, תחבורה היום ומחר

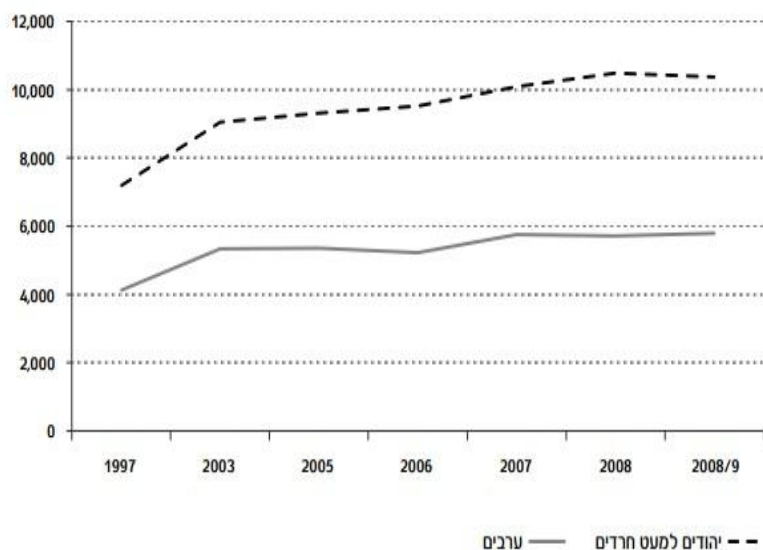
החזון

- ▶ שילוב החברה הערבית בשוק העבודה
- ▶ צמצום הפערים בין החברה הערבית לחברה היהודית
- ▶ צמצום הפערים בין גברים לנשים בחברה הערבית
- ▶ חיזוק הזיקה למדינה

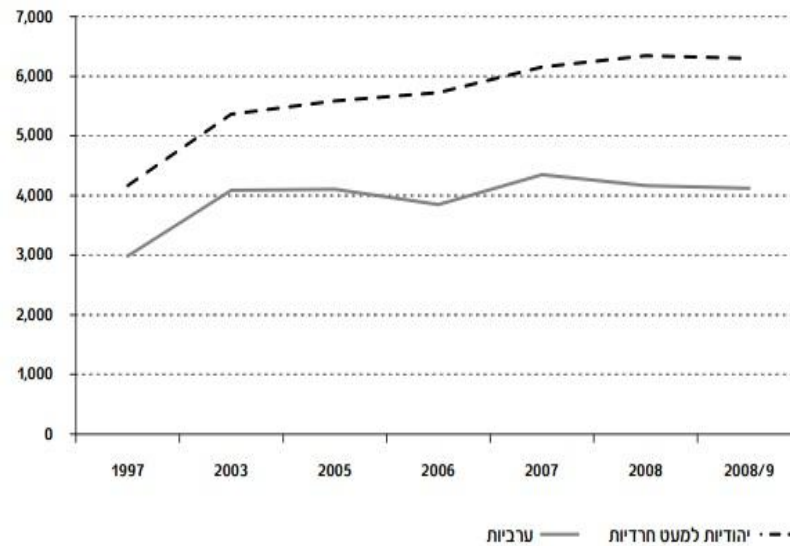
המצב כיום - הפערים הקיימים בין החברה הערבית ליהודית

▶ גברים ונשים ערבים מרוויחים פחות

הכנסה חודשית ממוצעת של גברים יהודים ושל גברים ערבים



הכנסה חודשית ממוצעת של נשים ערביות ושל נשים יהודיות

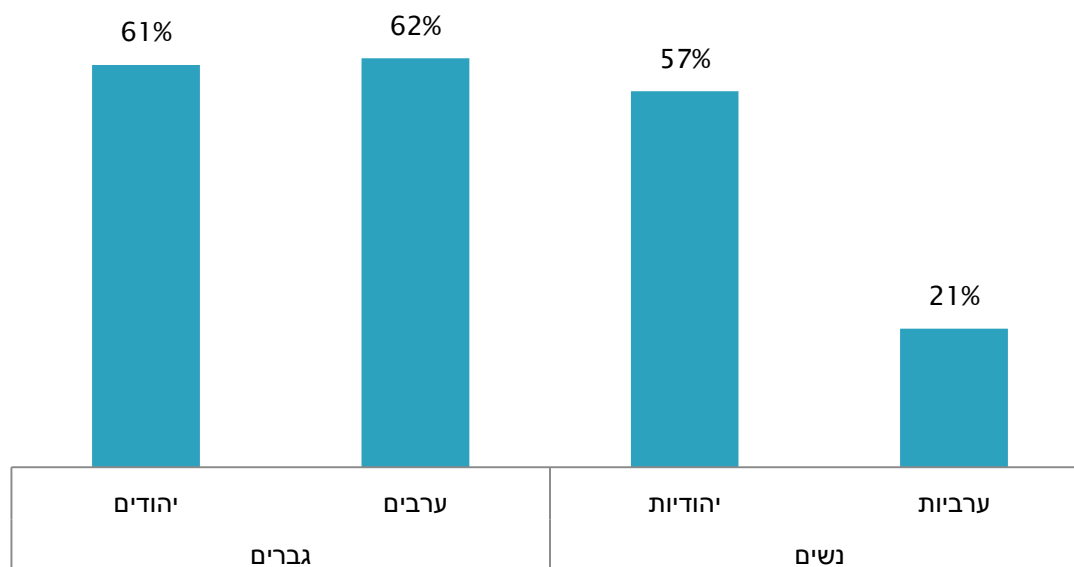


(מתוך דו"ח ג'בארין על תעסוקת ערבים בישראל, 2010)

המצב כיום - הפערים הקיימים בין החברה הערבית ליהודית

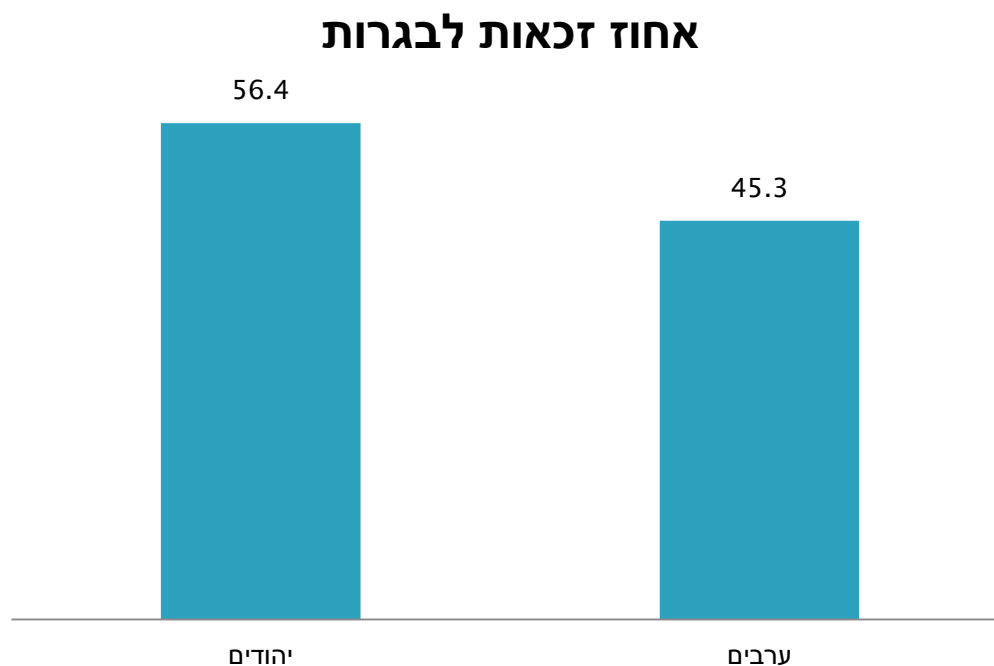
▶ לנשים הערביות קשה מאוד להשתלב בשוק העבודה
(ג'בארין 2010)

שיעור ההשתתפות בכוח העבודה



המצב כיום - הפערים הקיימים בין החברה הערבית ליהודית

▶ פערים בחינוך (למ"ס 2009)



המצב כיום - הפערים הקיימים בין החברה הערבית ליהודית

▶ פערים במערכת ההשכלה הגבוהה

סטודנטים ערבים באוניברסיטאות בישראל לפי תואר, 2008

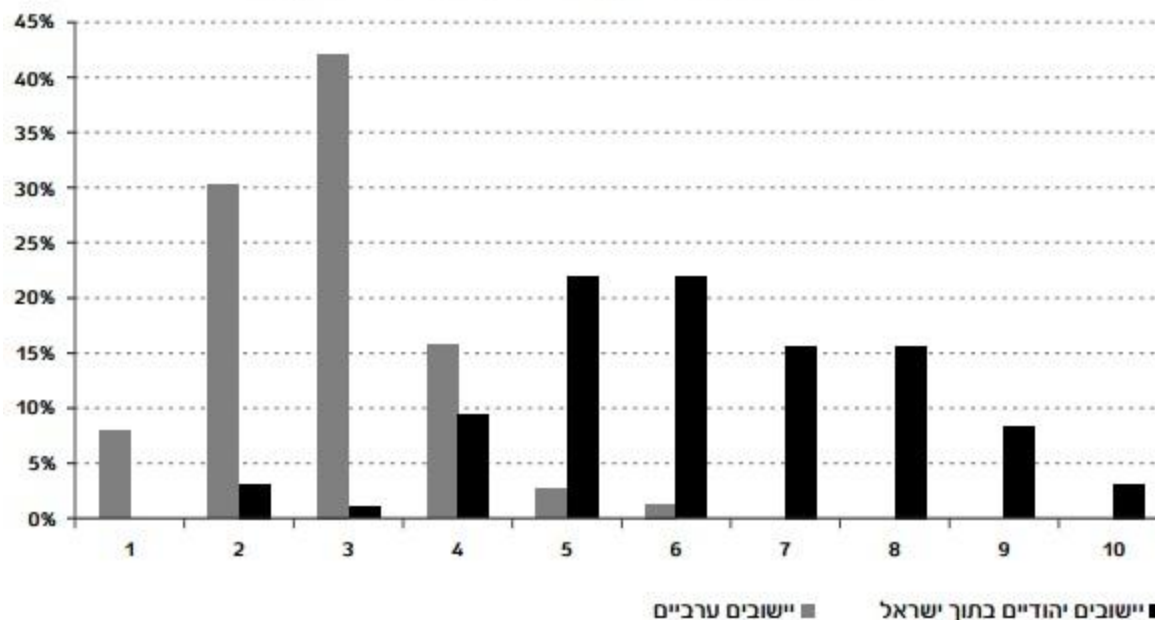
תואר שלישי	תואר שני	תואר ראשון	סטודנטים באוניברסיטאות	אוכלוסייה	
355	2,232	8,932	11,520	1,487,600	ערבים
10,156	33,821	75,699	119,676	7,374,000	סך הכול
3.5%	6.6%	11.8%	9.6%	20.2%	שיעור הערבים

▶ ב-2008 היו 13,500 אקדמאים ערבים מובטלים, מתוכם 10,000 נשים. לפי תחזיות הלמ"ס ב-2013 יהיו 30,000 ערבים אקדמאים בלתי מועסקים (ג'בארין 2010)

המצב כיום - הפערים הקיימים בין החברה הערבית ליהודית

- ▶ 50% מהמשפחות הערביות חיות מתחת לקו העוני, בהשוואה ל-15% מהמשפחות היהודיות (ג'בארין 2010)
- ▶ נתונים אלה מובילים לפערים ניכרים בין יישובים ערביים ויהודים

התפלגות הרשויות המקומיות לאשכולות לפי מגזר, 2006



תחבורה היא אמצעי חיוני לצמצום הפערים

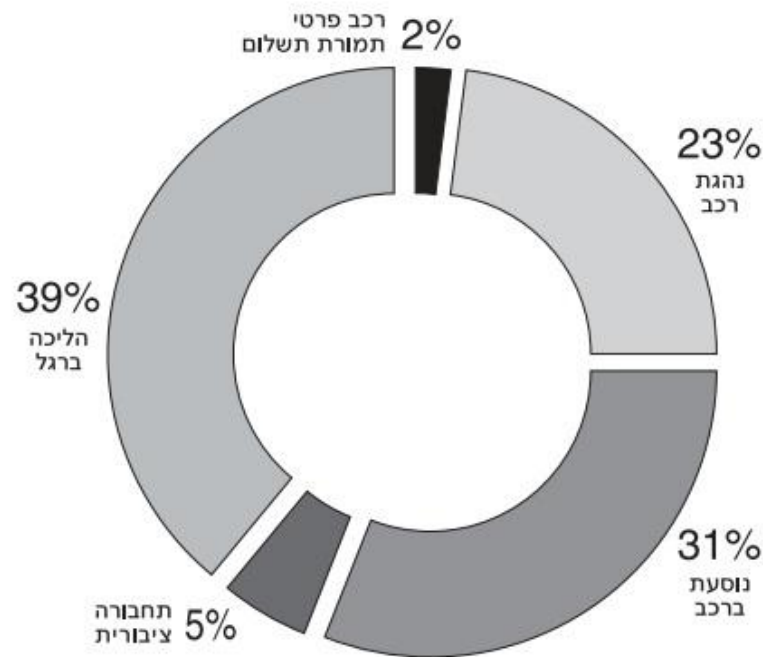
- ▶ מחקר שנערך ב-2009 (בכור וכהן) מצא כי מספר כלי הרכב לנפש במשקי בית יהודים במטרופולין חיפה עמד על 0.31, בהשוואה ל-0.23 במשקי בית ערבים.
- ▶ בעוד שרמת המינוע הכללית בארץ היא כ-300 רכבים ל-1000 נפש, באוכלוסיה הערבית המספר עומד על כ-150 (עמותת כיאן, 2006).
- ▶ על אף האמור לעיל, ביישובים ערביים עניים יש עד פי שניים יותר רכבים לעומת מקביליהם העניים (דה מרקר, 12.9.2012)

תחבורה ציבורית במגזר הערבי

- ▶ מדוע שיעור אחזקת הרכב הפרטי כ"כ גבוה ביישובים ערבים על אף הנטל הכלכלי?
- ▶ מערכות התחבורה הציבורית לא משרתות ברמה מספקת את היישובים הערבים. במרבית היישובים הערביים האוטובוסים עוברים בצומת היישוב או על הכביש הראשי ואינם נכנסים לתוך היישוב.
- ▶ אין מספיק יעדים, מסלולי הקווים ארוכים ומסורבלים והתדירות נמוכה.

תחבורה ציבורית במגזר הערבי

▶ דו"ח של עמותת כיאן מ-2006 ניתח את אמצעי הניידות של נשים ערביות ומצא כי הן כמעט ואינן משתמשות בתחבורה ציבורית.



תחבורה היא אמצעי חיוני לצמצום הפערים

▶ מתוך המלצות דו"ח ג'בארין על תעסוקת ערבים בישראל שהוצג בפורום קיסריה 2010:

▶ "יש ליצור נגישות הולמת של ערבים ושל ערביות למרכזי תעסוקה. ריחוקם הגאוגרפי של הערבים ותשתית התחבורה הלקויה ביישוביהם הם חסמים מרכזיים להשתלבותם בשוק העבודה. המלצותינו בהקשר זה הן להגדיל את ההשקעות בתשתיות התחבורתיות ובאמצעי ההסעה למקומות עבודה ולהתאימם לאופי היישובים הערביים."



תודה רבה!

