

A long-exposure photograph of a road at night, showing vibrant light trails from cars in various colors (blue, orange, red, white) curving through the frame. The background is dark, and the road surface is visible in the foreground.

# מהפיכת תשתיות התחבורה הציבורית בישראל תכניות אסטרטגיות לתשתית התחבורה הציבורית

כנס תחבורה היום ומחר | נובמבר 2017



• 90% מהאוכלוסייה בישראל גרה במרחב עירוני

• 80% מהאנשים גרים במטרופולינים

• 90% מהגודש בכבישים הינו בתוך המטרופולינים

• כבר היום הגודש והפקקים משקפים בעיית קיבולת



• סך שעות אדם מבוזבזות בגודש בשנת 2030  
צפוי לגדול לכ-850 מיליון שעות בשנה

• אומדן הפסד התוצר בגין שעות בגודש בשנת 2030  
נאמד בכ- 25 מיליארד ₪ לשנה

• בשנת 2030 כל נוסע ברכב צפוי לבזבז  
60 דקות נוספות בממוצע ביום בכבישים בגין הגודש



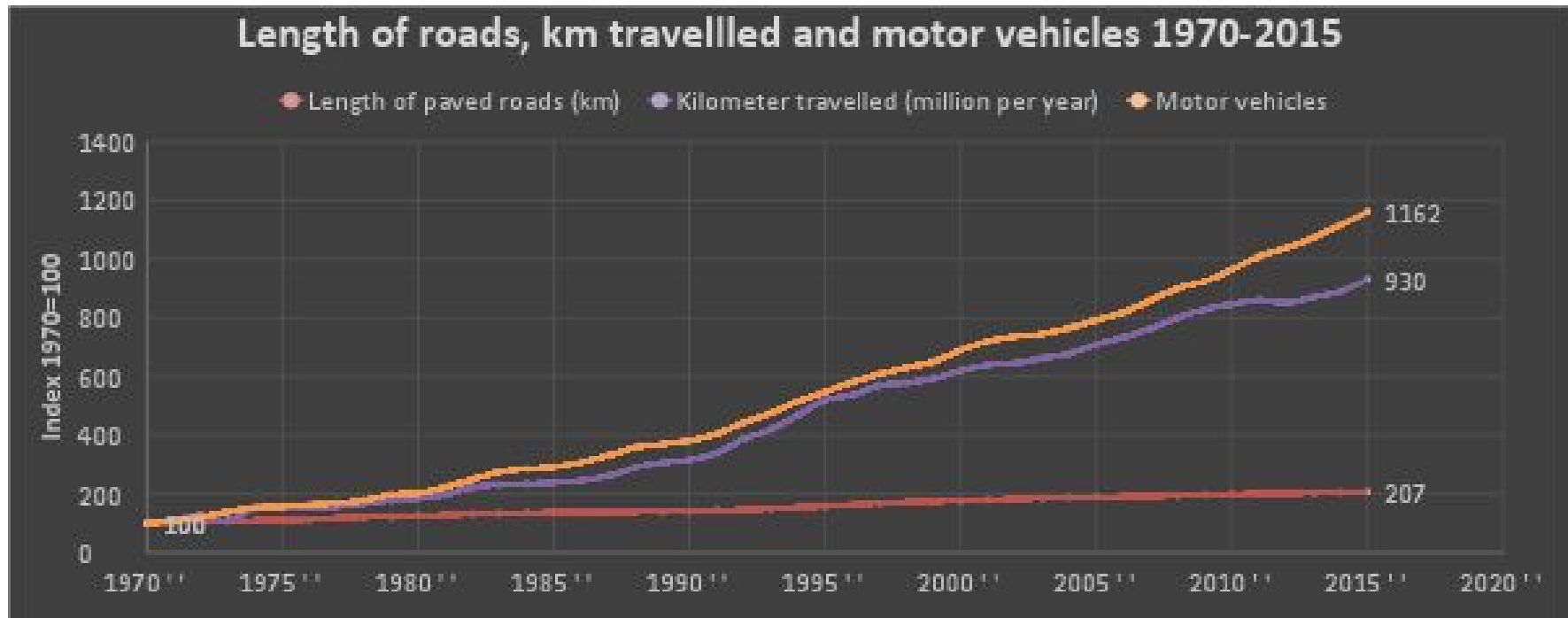
• אורך הקטעים בגודש בדרכים המהירות  
בשעת שיא-בוקר יוכפל בתוך 20 שנה

• הגודש בדרכים צפוי לגדול משמעותית לכדי כשל כללי של  
רשת הכבישים העורקית במטרופולינים בשעת שיא בוקר

• אין קרקע פנויה במטרופולינים להרחבות כבישים



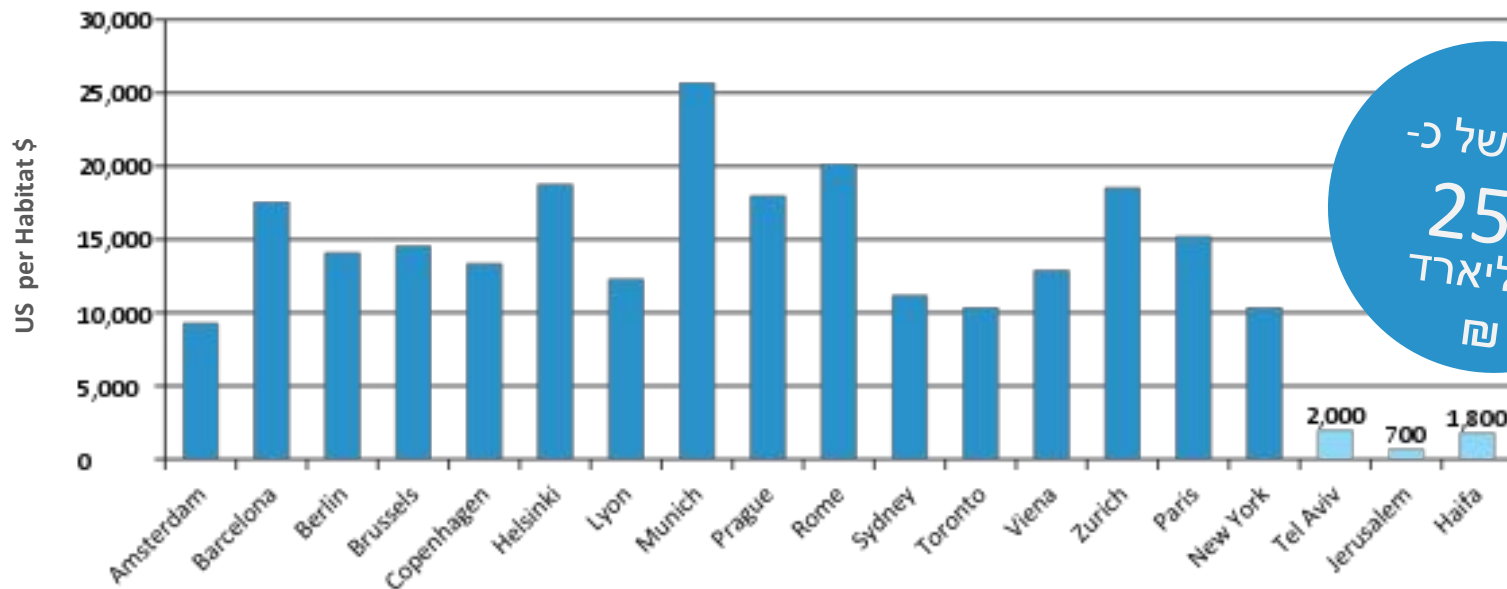
# השינוי בנוסעה בישראל



קצב הגידול הנוסעה בישראל מחייב להתבסס על תחבורה ציבורית כאמצעי ניידות מרכזי

# השקעות תשתית תחבורה ציבורית

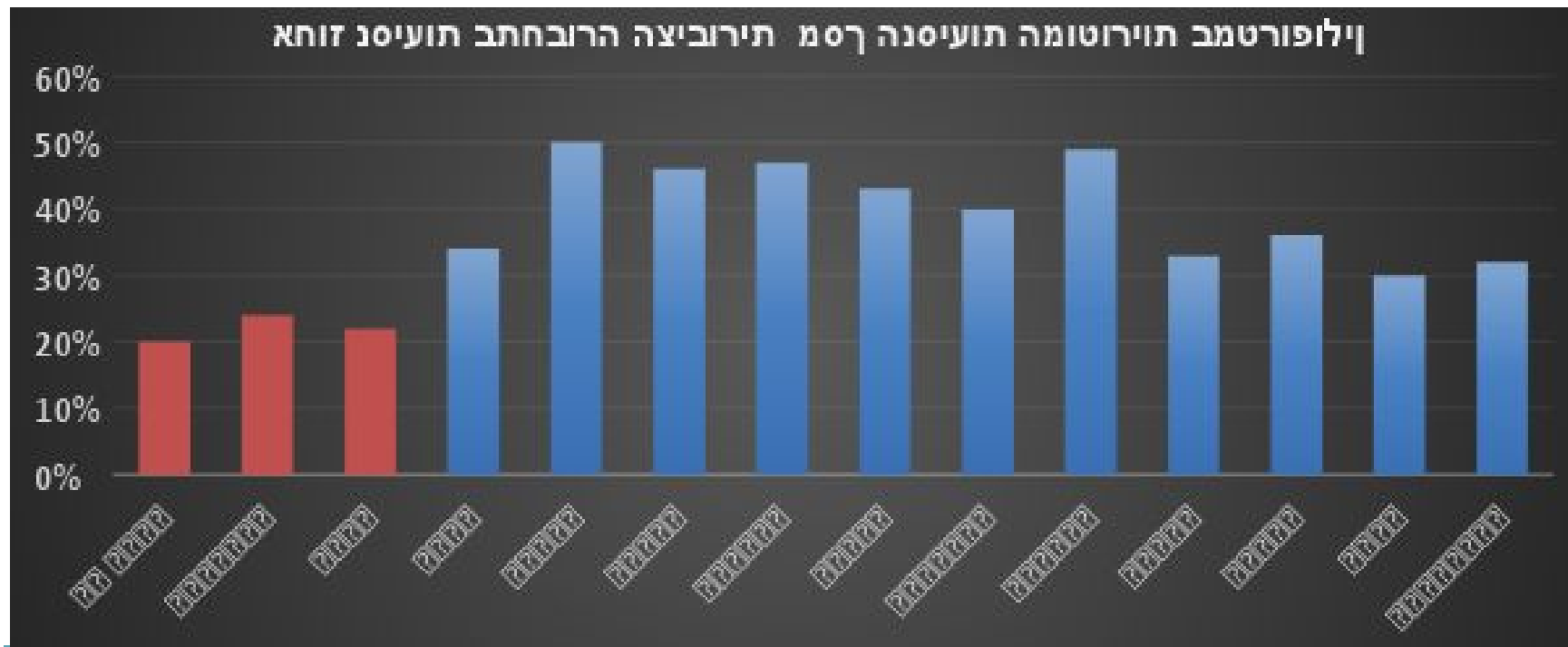
ישראל ביחס לערים מפותחות בעולם



פער של כ-  
250  
מיליארד  
₪



# אחוז הנסיעות בתחבורה הציבורית



כתוצאה מכך, השימוש בתחבורה הציבורית בישראל הינו נמוך מדי

תוכניות אסטרטגיות לפיתוח  
הסעת המונים ותחבורה ציבורית במטרופולינים  
וברשת הארצית



# יעדים אסטרטגיים

## רשת ארצית משולבת

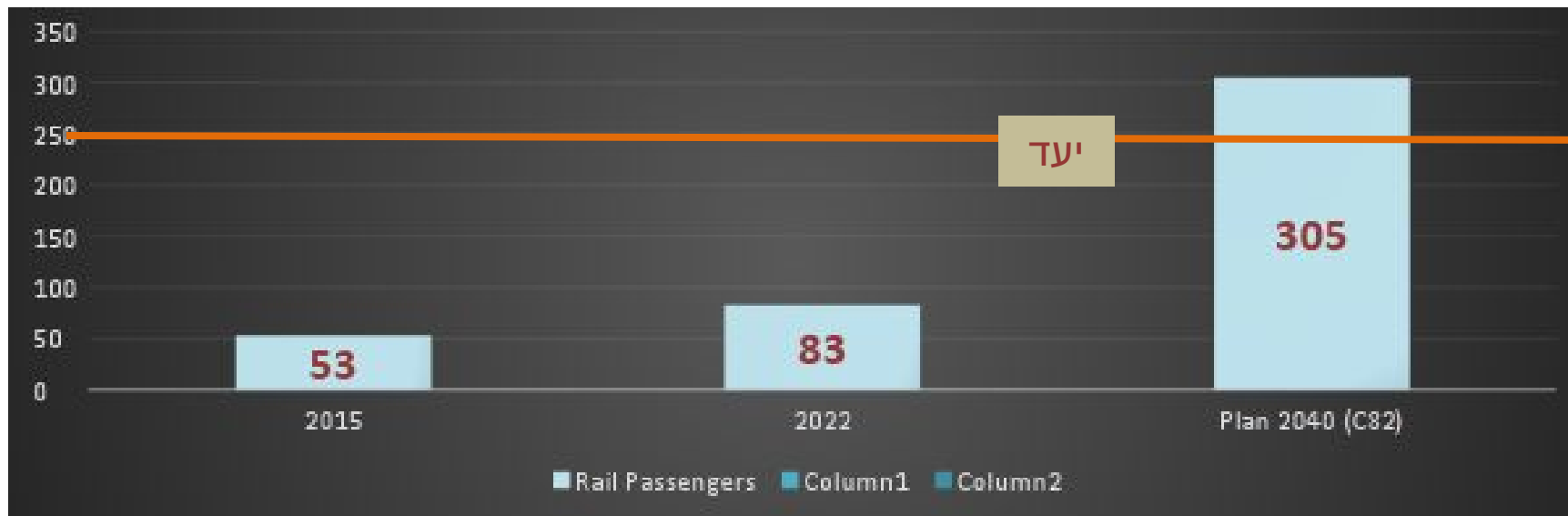
יעד	מדד	קטגוריה
40-50%	שימוש בתחבורה הציבורית ברכבת בפרוזדורים העיקריים	תחבורה ורמת שרות
70%	נגישות אחוז אוכלוסיה במרחק 45 דקות ממרכז המטרופולין	
50%	אחוז עבודות במרחק 90 דקות נסיעה מאוכלוסיה חלשה	
1.2	יחס עלות תועלת	צמיחה כלכלית
20 ש"ח לנוסע	עלות תשתית לנוסע	
80%	כיסוי אחוז אוכלוסיה עם תחנת רכבת במרחק 7 ק"מ	איכות חיים וסביבה
10-20%	הפחתת נסועת רכב פרטי לעומת תרחיש המשך מגמות	

## רשתות מטרופוליטניות

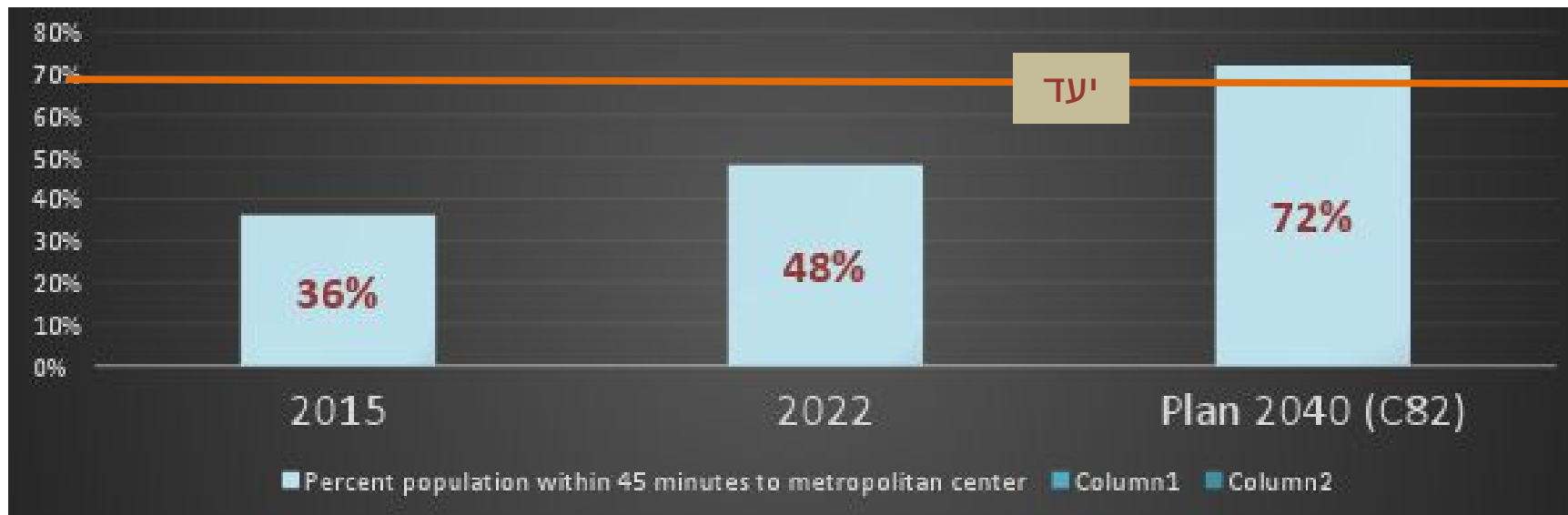
יעד	מדד	קטגוריה
100 ק"מ רכב תח"צ לתושב	ק"מ רכב תח"צ לתושב	רמת שרות
לפי טבעת ממוצע 25 קמ"ש	מהירות תח"צ	
בממוצע 60% מהנסיעות ב 60 דקות	נגישות יעדים לפי טבעות	
בממוצע 60% במרחק 600 מ' מתחנת מתע"ן	כיסוי	
250 עליות לתושב לשנה	שימוש בתחבורה הציבורית	רמת שימוש
בממוצע 40% נסיעות בתחבורה ציבורית	רמת פיצול: אחוז נסיעות בתח"צ מפורט לפי טבעת	
50,000 לתושב	השקעה בתשתית תחבורה ציבורית	רמת השקעה
150 מטר ל- 1000 תושב	אורך תשתית בלעדית תח"צ	

בתכנית נקבעו יעדים אסטרטגיים אשר נועדו לכוון את ההשקעה ליצירת שינוי אמיתי בתפיסת הניידות בישראל

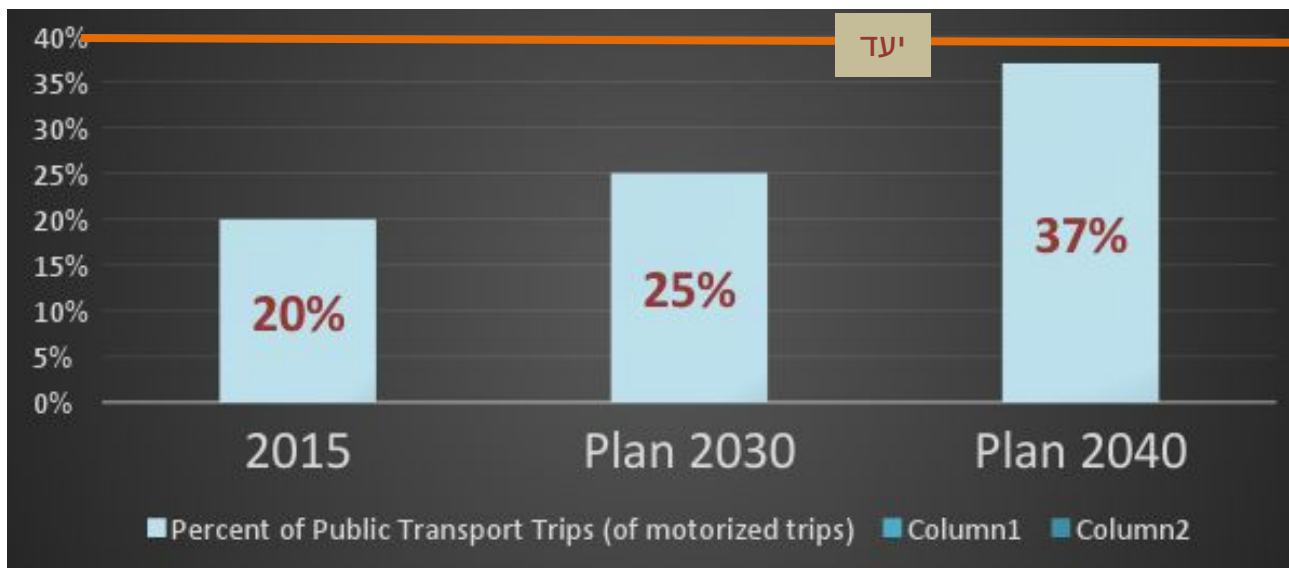
# מספר נסיעות ברכבת



# נגישות: אחוז אוכלוסייה במרחק 45 דקות ממרכז המטרופולין



# אחוז נסיעות בתחבורה הציבורית במטרופולין ת"א

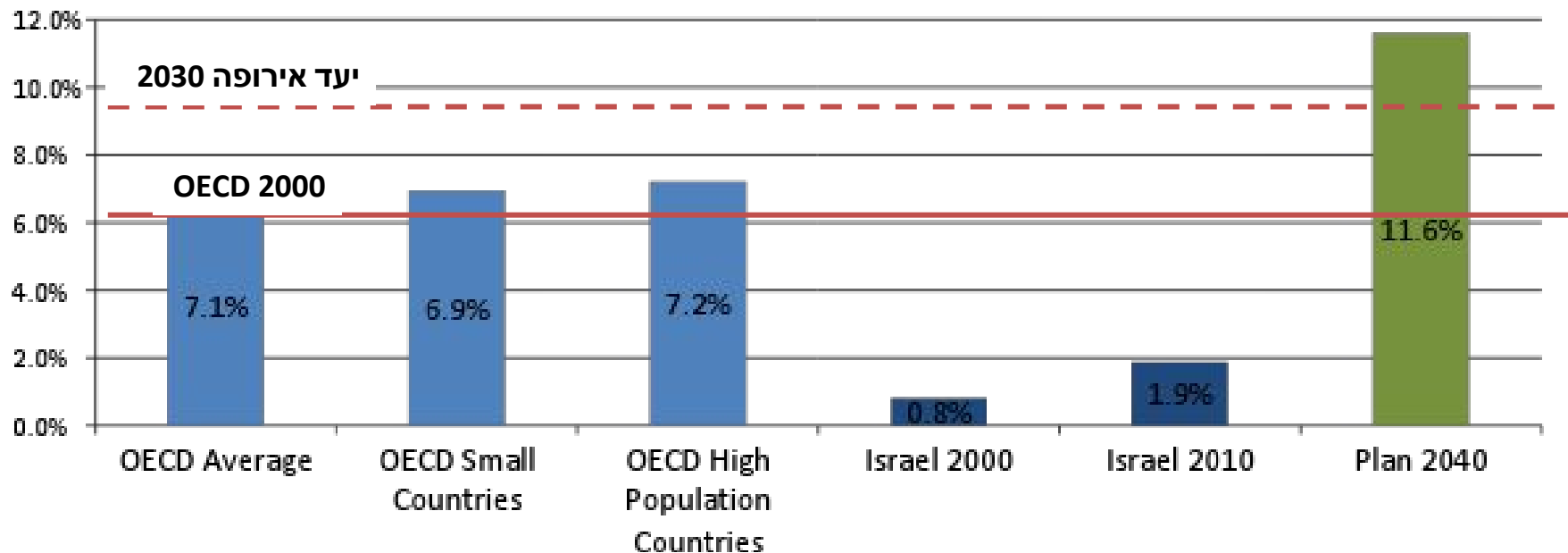


# נגישות: אחוז אוכלוסייה במרחק 60 דקות ממטרופולין ת"א



# יעד פיצול לרכבות ארציות

Rail Modal Split (PKM) - Israel and OECD Countries



המשך המצגת בפרסום נוסף