

ייעוד החברה :

להסיע נוסעים ולהוביל מטענים לכל רחבי הארץ
בבטיחות, בדיוק, במקצועיות, ביעילות ובשירות מיטבי,
תוך הרחבת רשת המסילות
והגדלה מתמדת של מספר המשתמשים ברכבת,
לשיפור באיכות החיים והסביבה



שילוב תחבורתי ופעילות עסקית



מרץ 09

מטרת פעילות :

הרחבת בסיס הביקוש לנסיעות ברכבת
תוך צמצום השימוש בכלי רכב פרטיים



קישוריות ויוזמות עסקיות עם הרכבת

להגיע לעבודה עם הרכבת



הפתרון הוא שילוב 2 אלמנטים :

א. תחבורה משלימה

- שיפור ההזנה אל \ מ תחנות . הרכבת אינה מגיעה לכל מקום ולפיכך יש לשפר את השילוב התחבורתי וליתן שירות מ"דלת לדלת".
- לאוכלוסיות נרחבות חשיבות רבה בנוחות ההגעה , ללא צורך בהגעה ברגל או הסתמכות על תחבורה משלימה מזדמנת .
- תחבורה ציבורית אינה קיימת בכל מקום ולא בכל מקום יש כדאיות למפעיל תח"צ להפעיל קו שירות סדיר .
- מאידך , יש קושי בהתאגדות של כלל הנוסעים הפרטיים , ליצור הסעה סדירה אשר תבטיח את השירות מאל תחנות הרכבת .

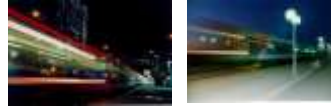
מצב קיים :

- נוסעים בוחרים לנסוע באופן אינדיבידואלי .
- כדאיות מוכתבת משיקולים זרים (מימון רכב ע"י החברה ועוד ..)
- קושי בהיענות לצרכים של פרטים. לפיכך, יעילות פחותה בשיווק פרטני .
- מאידך , יתרון להתקשרות מול גוף מרכז אחד, אשר מאגד קבוצת לקוחות גדולה .

ב. הסכמי הסעה

- חברות \ ארגונים מייצגים מספר רב של משתמשים \ משתמשים פוטנציאליים .
- ביצוע נסיעות לעבודה או במסגרת יום העבודה לכלל העובדים או לחלקם על פי החלטת החברה .
- יכולת לשקלל תועלות כלכליות וחסכון בזמן, עלויות דלק, תחזוקה, חניה, רכישת רכבים .
- שיפור באיכות העסקה ותנאים איכותיים יותר לעבודה, תוך שיפור תפוקה (עייפות, זמן הגעה , ניצול זמן הנסיעה לעבודה) .
- אזורי תעשייה או מנהלות : אפשרות לאגד מספר מפעלים ולהביא לייעול באופרציה ושיפור ברווחיות שלה .

- בנקודה זו הרכבת מעוניינת להתערב וליצור תשתיות של תחבורה משלימה. קווי הסעה ייעודיים בין תחנות רכבת ומוקדי ביקוש = שאטל . בכפוף לבחינת כדאיות פרטנית , הרכבת תהיה מעוניינת לשקול השתתפות במימון של קווי הזנה ייעודיים אלו .



יישום

- הפעלה על בסיס תעודת עובד או תעודה מגנטית אחרת כבסיס לזיהוי, מכירת כרטיס נסיעה ודוחו נסיעות וחיוב . בעתיד שילוב כרטיס חכם .
- שירותים יעודים לחברה (רכישה מרכזת , מקומות שמורים ול) .
- בקרות , דיווח ותשלום אוטומטיים בהשקעה מינימלית של תשומות .
- תנאי תשלום ותנאים מסחריים אחרים , בהתאם לאפשרויות ר"י .



מה זה נותן

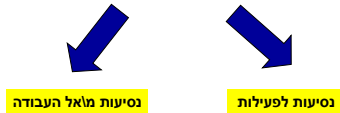
- קיטון בעומס רכבים פרטיים מאל מוקדי תעסוקה .
- קיטון במפגעים סביבתיים : רעש, זיהום אויר .
- קיטון בביקוש להשקעות בתשתיות תחבורתיות לרכב : כבישים , חניות .
- ניצול שטחים ליעודים מניבים יותר : כלכליים (מפעלים) , שירות לאזרח (מבני ציבור) , איכות חיים (פארקים) .
- העדפה של חברות למקם מפעלים במקומות נגישים יותר מבחינה תחבורתית .

שילוב הפתרונות



הסכם מוצע

רכישת כרטיס באמצעות תעודת עובד מגנטית



בעתיד : חיוב הנסיעה באמצעות כ.חכם \ ע"ג תעודת עובד – בשערים.

- עידוד מפעלים ואזורי תעשייה לבחון פתרונות של שילוב תחבורתי והעדפה לתחבורה ציבורית בכלל ורכבת בפרט.
- **הובלת התהליך** ליצירת תשתית לקישור בין תחנות רכבת לאזורי תעסוקה ומוקדי ביקוש.
- איתור פוטנציאל וייזום, השתתפות בארגון ומימון, הסרת חסמים וסיוע.
- (ע"י רשויות, ערים, חברות, אזורי תעשייה או על ידי יזם פרטי)
- סיכום תנאים וחותימה על הסכם מסגרת לרכישת כרטיסי נסיעה. (ע"י חברות)



הבטחה של מספר משתמשים רב בעלי אותם מאפייני ביקוש



מערך הסעות סביבי איזור תעשייה/ביקוש

הסכם חברה
הסכם חברה
הסכם חברה
הסכם חברה

מוקד ביקוש

יבטיח תדירות גבוהה במחיר נמוך לכל משתתף (עלויות קבועות) ביקוש גבוה בתחנה => שיפור תדירות ושירות

- מטרה להגדיל ביקושים ולהקטין שימוש ברכב פרטי.
- שיווק פרטני אינו יעיל וכל פרט מבצע שיקולי כדאיות שלו לנסוע ברכב, שיקולים לעיתים זרים (מימון רכב ע"י חברה).
- שיווק והתאגדות באמצעות חברות ואזורי תעשייה – יעיל.
- פתרון של מתן שירות "דלת לדלת" באמצעות תח"צ משלימה או שאטל.
- שילוב הפתרונות במסגרת אחת – יוצר תשתית ומסגרת עסקית משולבים.

- איזור תעשייה קריית עתידים לתחנת בני ברק . מנהלת א.תעשייה .
- קריית אריה פ"ת : מפגש עם מנהלת תעשייה .
- בחינה של מקומות אחרים , פוטנציאל לסוגים נוספים של מרכזי ביקוש .
- הסכמים עם חברות גדולות במשק בהיקפים של מיליוני ש"ח בשנה !



תודה